



ДЕПАРТАМЕНТ ПОТРЕБИТЕЛЬСКОЙ СФЕРЫ И РЕГУЛИРОВАНИЯ
РЫНКА АЛКОГОЛЯ КРАСНОДАРСКОГО КРАЯ

П Р И К А З

от 11 ноября 2021

№ 190

г. Краснодар

Об утверждении Порядка разработки схемы размещения придорожной ярмарки на территории Краснодарского края

В соответствии с Законом Краснодарского края от 14 июля 2021 г. № 4499-КЗ "О внесении изменений в Закон Краснодарского края "Об организации деятельности розничных рынков, ярмарок и агропромышленных выставок-ярмарок на территории Краснодарского края" п р и к а з ы в а ю:

1. Утвердить Порядок разработки схемы размещения придорожной ярмарки на территории Краснодарского края (прилагается).

2. Отделу контроля антитеррористической защищенности торговых объектов и организационной работы департамента (Монин И.А.) обеспечить размещение (опубликование) настоящего приказа на официальном сайте департамента в информационно-телекоммуникационной сети "Интернет", а также на официальном сайте администрации Краснодарского края.

3. Отделу координации услуг населению департамента (Шаззо Ф.Р.) направить копию настоящего приказа в Управление Министерства юстиции Российской Федерации по Краснодарскому краю в семидневный срок после дня его первого официального опубликования.

4. Контроль за выполнением настоящего приказа оставляю за собой.

5. Настоящий приказ вступает в силу со дня его официального опубликования, но не ранее вступления в силу Закона Краснодарского края от 14 июля 2021 г. № 4499-КЗ "О внесении изменений в Закон Краснодарского края "Об организации деятельности розничных рынков, ярмарок и агропромышленных выставок-ярмарок на территории Краснодарского края".

Руководитель департамента

Р.С. Куринный

Приложение
к приказу департамента
потребительской сферы
и регулирования рынка алкоголя
Краснодарского края
от 11.11.2021 № 190

Порядок разработки схемы размещения придорожной ярмарки на территории Краснодарского края

1. Общие положения

1.1. Настоящий Порядок разработки схемы размещения придорожной ярмарки на территории Краснодарского края (далее – Порядок) разработан в соответствии с Законом Краснодарского края от 14 июля 2021 г. № 4499-КЗ "О внесении изменений в Закон Краснодарского края "Об организации деятельности розничных рынков, ярмарок и агропромышленных выставок-ярмарок на территории Краснодарского края" в целях обеспечения соблюдения требований законодательства о безопасности дорожного движения, дорогах и дорожной деятельности при размещении на территории Краснодарского края придорожных ярмарок вдоль автомобильных дорог общего пользования федерального значения, автомобильных дорог общего пользования регионального и межмуниципального значения, находящихся в государственной собственности Краснодарского края, автомобильных дорог общего пользования местного значения.

1.2. Настоящий Порядок устанавливает процедуру разработки схемы размещения придорожной ярмарки на территории Краснодарского края (далее – схема размещения).

2. Порядок разработки схемы размещения придорожной ярмарки на территории Краснодарского края

2.1. Размещение придорожных ярмарок на территории Краснодарского края осуществляется в соответствии со схемами размещения.

2.2. Разработку схемы размещения осуществляет организатор ярмарки в соответствии с положениями настоящего Порядка, а также примерными образцами схем размещения, приведенными в приложении к настоящему Порядку.

Для каждой придорожной ярмарки разрабатывается индивидуальная схема размещения применительно к условиям местности и набору элементов придорожной ярмарки.

2.3. При разработке схемы размещения учитываются требования законодательства о безопасности дорожного движения, о дорогах и дорожной деятельности, градостроительного законодательства, санитарные требования, требования пожарной безопасности.

Все элементы придорожной ярмарки (торговые места, стоянка автомобилей, туалет, контейнеры для сбора твердых коммунальных отходов и т.д.) отображаются на схеме размещения за пределами полосы отвода автомобильной дороги.

2.4. Схема размещения представляет собой документ формата А3, который включает:

название схемы размещения, в котором в обязательном порядке указывается место расположения придорожной ярмарки: наименование автомобильной дороги, на примыкании к которой размещается придорожная ярмарка, километровая привязка в формате "километр+метр", сторона размещения придорожной ярмарки относительно автомобильной дороги – справа или слева. Наименования автомобильных дорог общего пользования федерального значения указываются в соответствии с постановлением Правительства Российской Федерации от 17 ноября 2010 г. № 928 "О перечне автомобильных дорог общего пользования федерального значения", автомобильных дорог общего пользования регионального и межмуниципального значения, находящихся в государственной собственности Краснодарского края, – в соответствии с постановлением главы администрации (губернатора) Краснодарского края от 30 сентября 2008 г. № 977 "Об утверждении перечня автомобильных дорог общего пользования регионального и межмуниципального значения, находящихся в государственной собственности Краснодарского края", автомобильных дорог общего пользования местного значения – в соответствии с правовыми актами органов местного самоуправления муниципальных образований Краснодарского края. Сторона размещения придорожной ярмарки относительно автомобильной дороги (правая или левая) определяется по ходу движения от начальной точки автомобильной дороги. Также в названии схемы размещения отображается (отображаются) кадастровый номер земельного участка (кадастровые номера земельных участков), на котором (которых) размещается придорожная ярмарка, в случае если земельный участок (земельные участки) поставлен (поставлены) на кадастровый учет;

графическое изображение придорожной ярмарки и прилегающей территории в масштабе 1:500;

условные обозначения;

ситуационный план размещения придорожной ярмарки, представляющий собой снимок места размещения придорожной ярмарки со спутника с отметкой места размещения придорожной ярмарки относительно автомобильной дороги и относительно примыкания к автомобильной дороге, на котором планируется размещение придорожной ярмарки.

2.5. На графическом изображении придорожной ярмарки и прилегающей территории должны быть отображены:

участок автомобильной дороги с примыканием, на котором размещается придорожная ярмарка;

дорожные знаки, фактически расположенные в месте пересечения автомобильной дороги и примыкания, на котором размещается придорожная ярмарка;

граница полосы отвода автомобильной дороги;

существующие капитальные и некапитальные объекты, расположенные в радиусе не менее 50 м от торговых мест придорожной ярмарки;

сети инженерно-технического обеспечения (кабель связи, газопровод, линии электропередач, нефтепровод и т.д.), существующие водные объекты, иные объекты, имеющие зоны с особыми условиями использования территорий, а также непосредственно зоны с особыми условиями использования территорий, расположенные в радиусе не менее 50 м от торговых мест придорожной ярмарки;

площадка придорожной ярмарки – территория, на которой размещены все элементы ярмарки;

элементы ярмарки: стоянка автомобилей, торговые места, туалет, контейнеры для сбора мусора, рукомойники, другие элементы ярмарки, предусмотренные организатором ярмарки (например, ограждение территории ярмарки, подсобное помещение, конструкции для хранения товарного запаса, беседка для отдыха и приема пищи посетителями ярмарки).

2.6. На графическом изображении должны быть указаны следующие размеры:

расстояние от края дорожного полотна до границы полосы отвода автомобильной дороги;

расстояние от полосы отвода автомобильной дороги до границы площадки ярмарки;

размеры площадки придорожной ярмарки;

размер торговых мест;

размер стоянки автомобилей с учетом количества входящих в нее парковочных мест, в том числе для маломобильных групп населения;

размеры беседки отдыха и приема пищи посетителями ярмарки, подсобного помещения, размер конструкции для хранения товарного запаса бахчевых культур, других элементов, предусмотренных организатором ярмарки.

Все размеры указываются в метрах.

Начальник отдела координации
услуг населению департамента
потребительской сферы и
регулирования рынка алкоголя
Краснодарского края



Ф.Р. Шаззо

Приложение
к Порядку разработки
схемы размещения придорожной
ярмарки на территории
Краснодарского края

Примерные образцы
схем размещения придорожных ярмарок
на территории Краснодарского края

Вариант 1

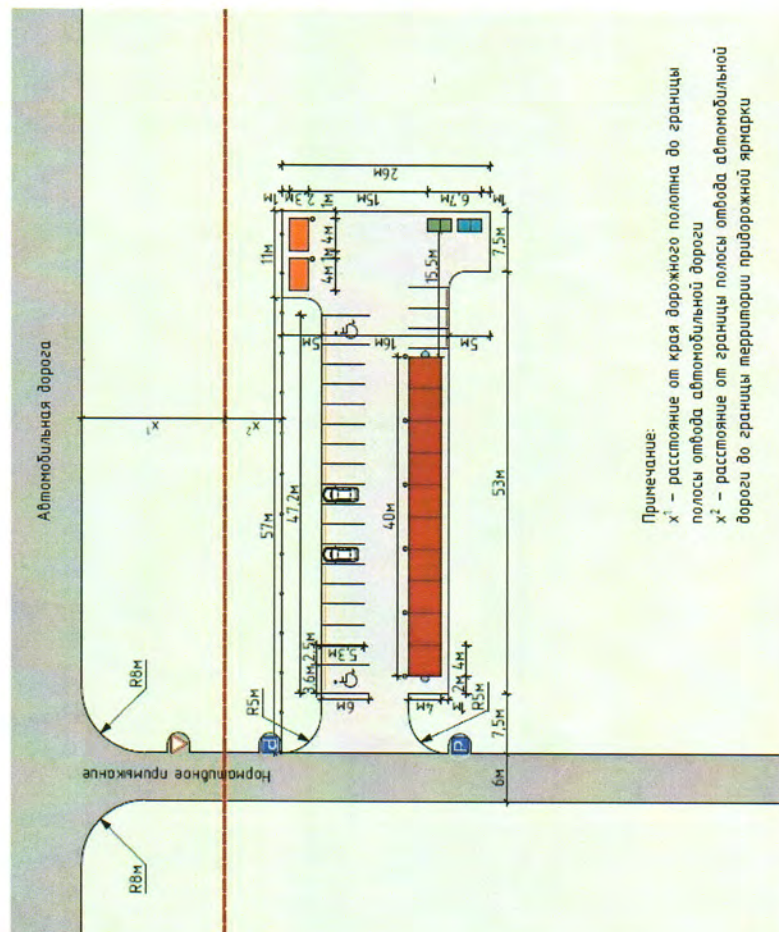
Схема размещения придорожной ярмарки вдоль участка автомобильной дороги общего пользования _____ знака _____
(адреса/номер, район/районность/муниципальное образование/местность)
на территории муниципальной образования _____
(название муниципального района или городского округа)
(земельный участок _____)
(кадастровый номер земельного участка)



Ситуационный план

УСЛОВНЫЕ ОБОЗНАЧЕНИЯ

Асфальтовое покрытие	Покрывные площадки
Торговый павильон	Урна
Беседка	Рукомойник
Туалеты	Колесообойник
Мусорные контейнеры	Ограждение
Граница полосы отвода автомобильной дороги	
Сети инженерного обеспечения в зоне размещения площадки отсутствуют	

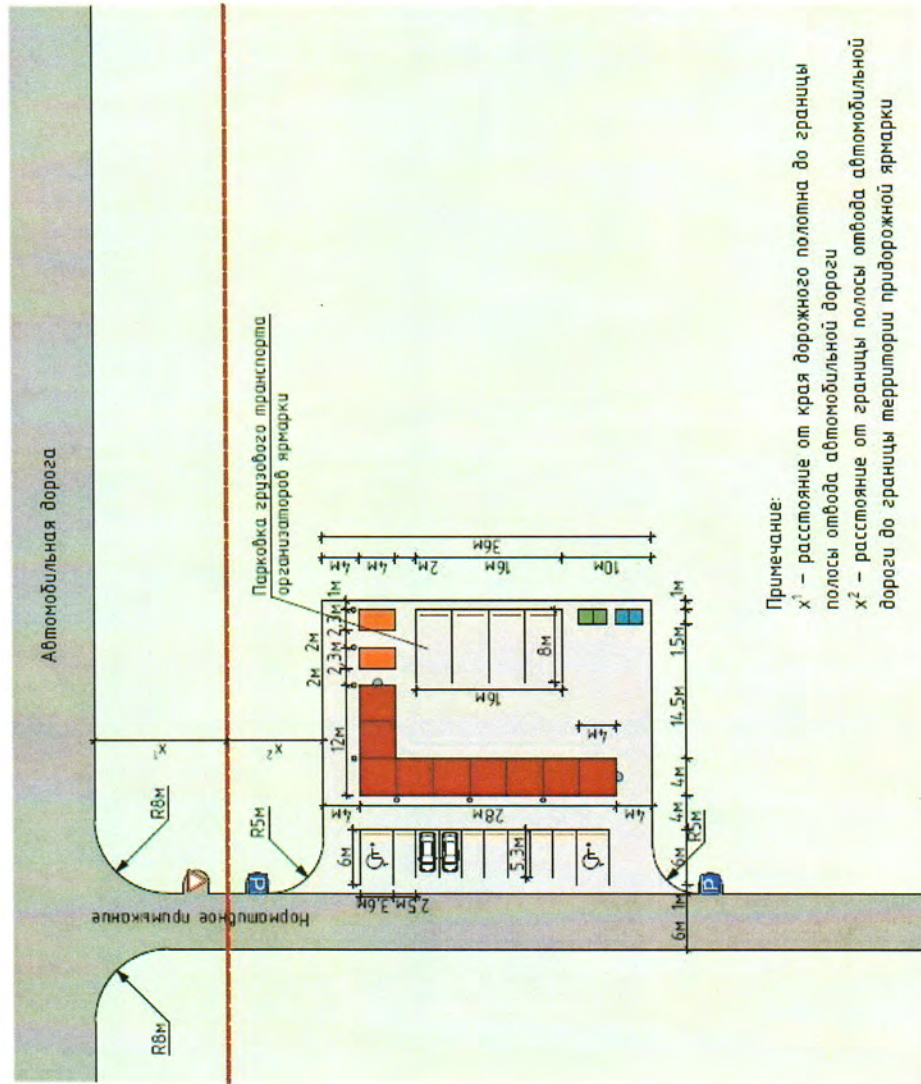


Примечание:
x' – расстояние от края дорожного полотна до границы
полосы отвода автомобильной дороги
x'' – расстояние от границы полосы отвода автомобильной
дороги до границы территории придорожной ярмарки

Масштаб 1:500

Вариант 2

Схема размещения придорожной ярмарки вдоль участка автомобильной дороги общего пользования _____ значения _____
 (свердловского/свердловского/национального/муниципального/местного)
 на территории муниципальной района или городского округа _____
 (название муниципального района или городского округа)
 (земельный участок _____)
 (кадастровый номер земельного участка)



Примечание:
 x^1 – расстояние от края дорожного полотна до границы полосы отвода автомобильной дороги
 x^2 – расстояние от границы полосы отвода автомобильной дороги до границы территории придорожной ярмарки

Ситуационный план



УСЛОВНЫЕ ОБОЗНАЧЕНИЯ

	Асфальтовое покрытие
	Покрытые площадки
	Торговый павильон
	Беседка
	Туалеты
	Мусорные контейнеры
	Црна
	Фукомейник
	Колесоотбойник
	Граница полосы отвода автомобильной дороги

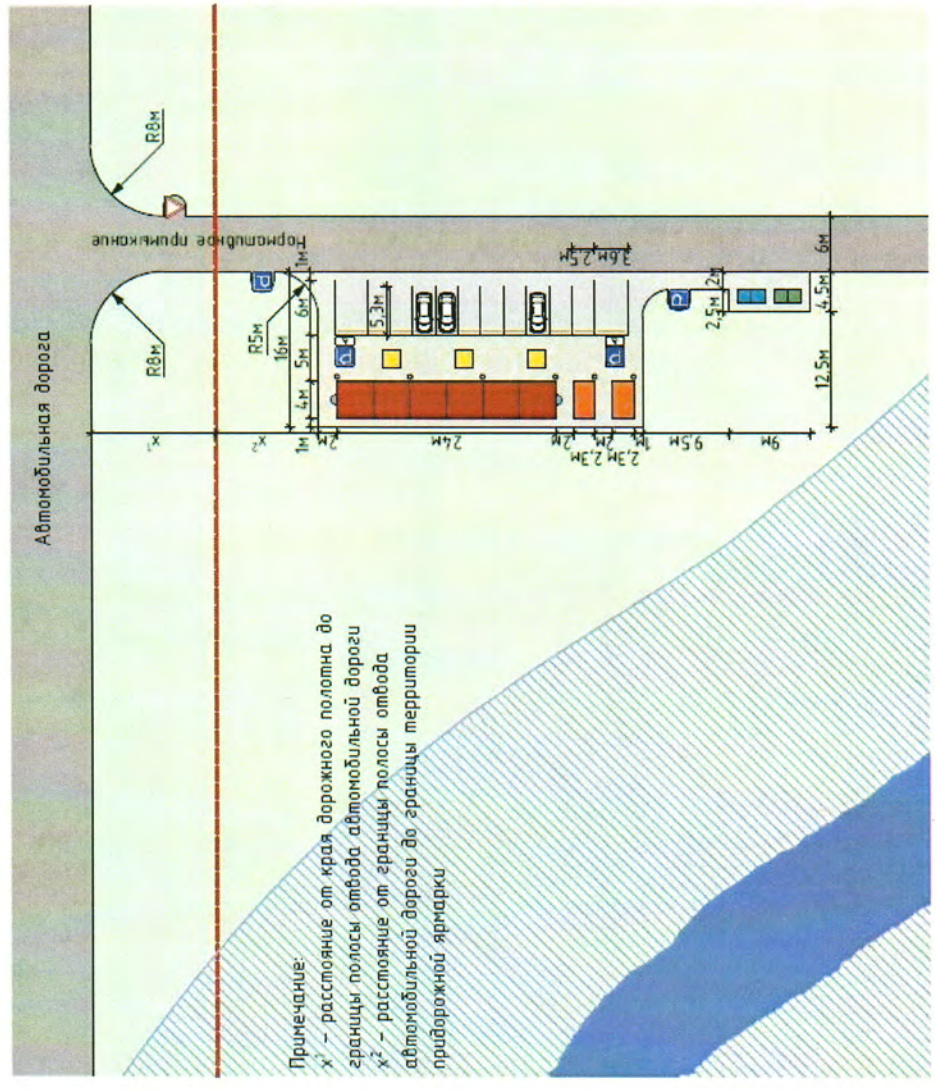
Сети инженерного обеспечения в зоне размещения площадки отсутствуют

Вариант 3

Схема размещения придорожной ярмарки вдоль участка автомобильной дороги общего пользования _____ значеня _____
 (районного/районного/муниципального/муниципального/муниципального)

_____ на территории муниципальной образования _____
 (название муниципального района или городского округа)

(земельный участок _____)
 (кадастровый номер земельного участка)



Ситуационный план



УСЛОВНЫЕ ОБОЗНАЧЕНИЯ

	Асфальтовое покрытие
	Покрытые площадки
	Торговый павильон
	Беседка
	Туалеты
	Мусорные контейнеры
	Урна
	Рукомойник
	Колесоотбойник
	Граница полосы отвода автомобильной дороги
	Секция для хранения поварного запаса дахчевых культур
	Водоохранная зона

Сети инженерного обеспечения в зоне размещения площадки отсутствуют

Вариант 4

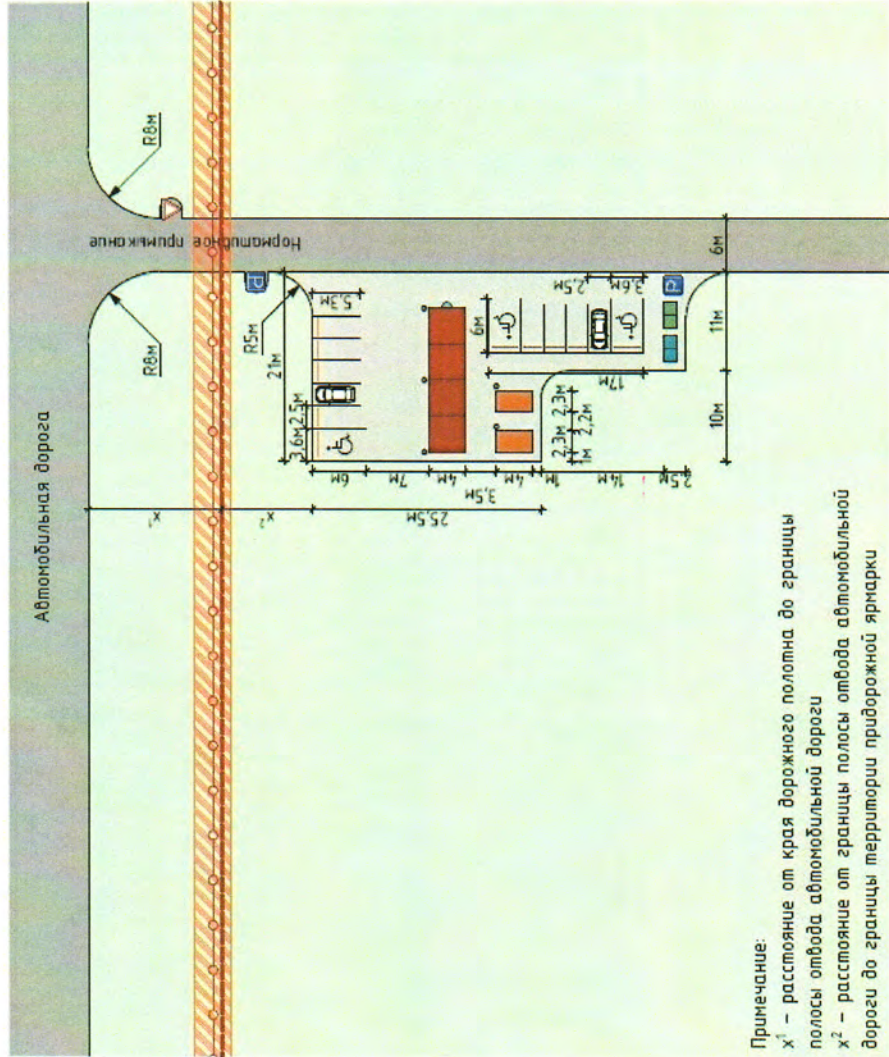
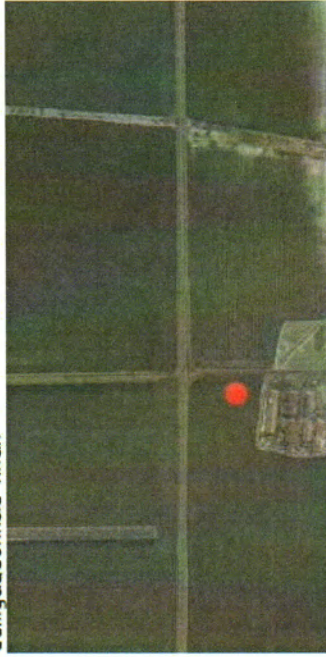
Схема размещения придорожной ярмарки вдоль участка автомобильной дороги общего пользования _____ ЗНАЧЕНИЯ _____
 (сведения о величине земельного участка/местного значения)

_____ + _____ на территории муниципального образования _____
 (наименование дороги) (км - м) (сторона или сторона)

(земельный участок _____)
 (кадастровый номер земельного участка)

_____ (название муниципального района или городского округа)

Ситуационный план



УСЛОВНЫЕ ОБОЗНАЧЕНИЯ

	Асфальтовое покрытие
	Покрытие площадки
	Торговый павильон
	Беседка
	Туалеты
	Мусорные контейнеры
	Урна
	Рукомойник
	Колесоотбойник
	Граница полосы отвода автомобильной дороги
	Кабель связи
	Охранная зона кабеля связи

Примечание:
 x^1 – расстояние от края дорожного полотна до границы полосы отвода автомобильной дороги
 x^2 – расстояние от границы полосы отвода автомобильной дороги до границы территории придорожной ярмарки

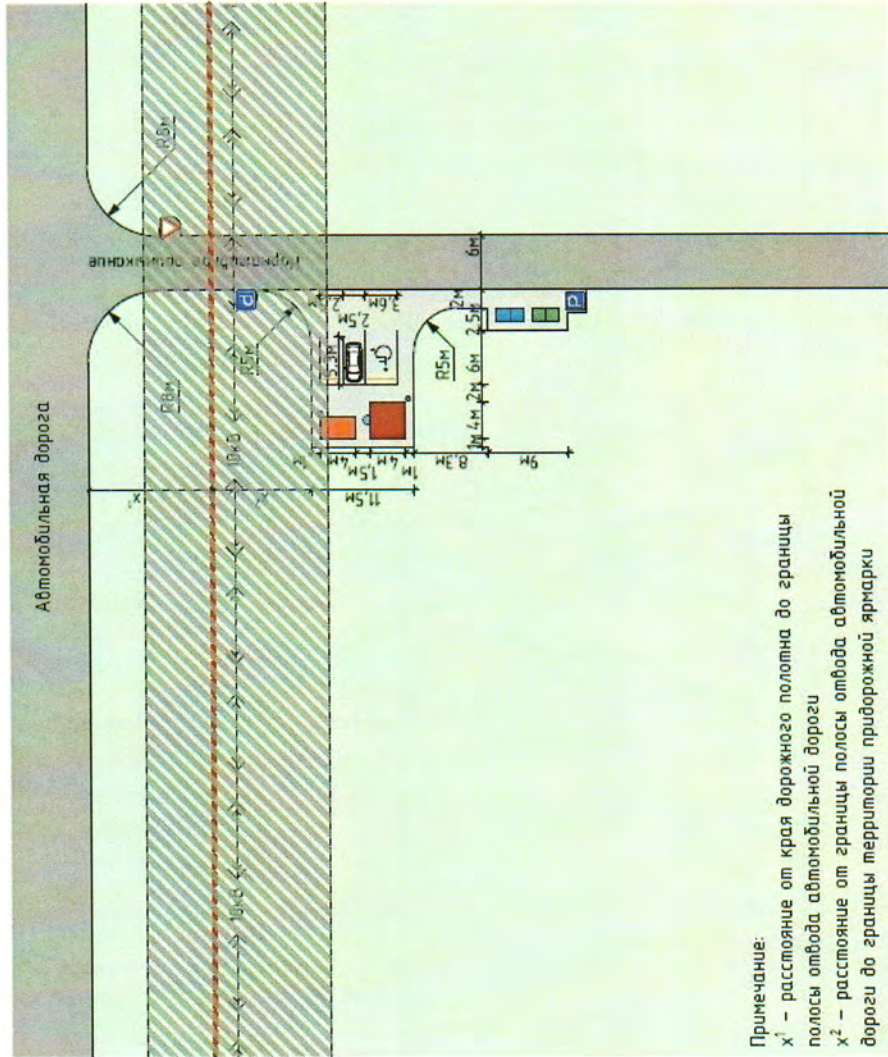
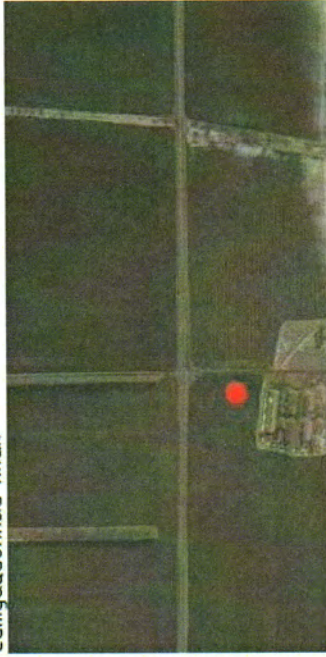
Масштаб 1:500

Вариант 5

Схема размещения придорожной ярмарки вдоль участка автомобильной дороги общего пользования _____ знака ченця
 (федерального/регионального/муниципального/местного)
 _____ на территории муниципального образования _____
 (название муниципального района или городского округа)

 (земельный участок _____)
 (кадастровый номер земельного участка)

Ситуационный план



УСЛОВНЫЕ ОБОЗНАЧЕНИЯ

	Асфальтовое покрытие
	Покрытые площадки
	Торговые лавочки
	Беседка
	Туалеты
	Мусорные контейнеры
	Урна
	Рукобойник
	Колесоотбойник
	Граница полосы отвода автомобильной дороги
	ЛЭП 10кВ
	Охранная зона ЛЭП 10кВ

Примечание:
 x^1 – расстояние от края дорожного полотна до границы полосы отвода автомобильной дороги
 x^2 – расстояние от границы полосы отвода автомобильной дороги до границы территории придорожной ярмарки

Масштаб 1:500

