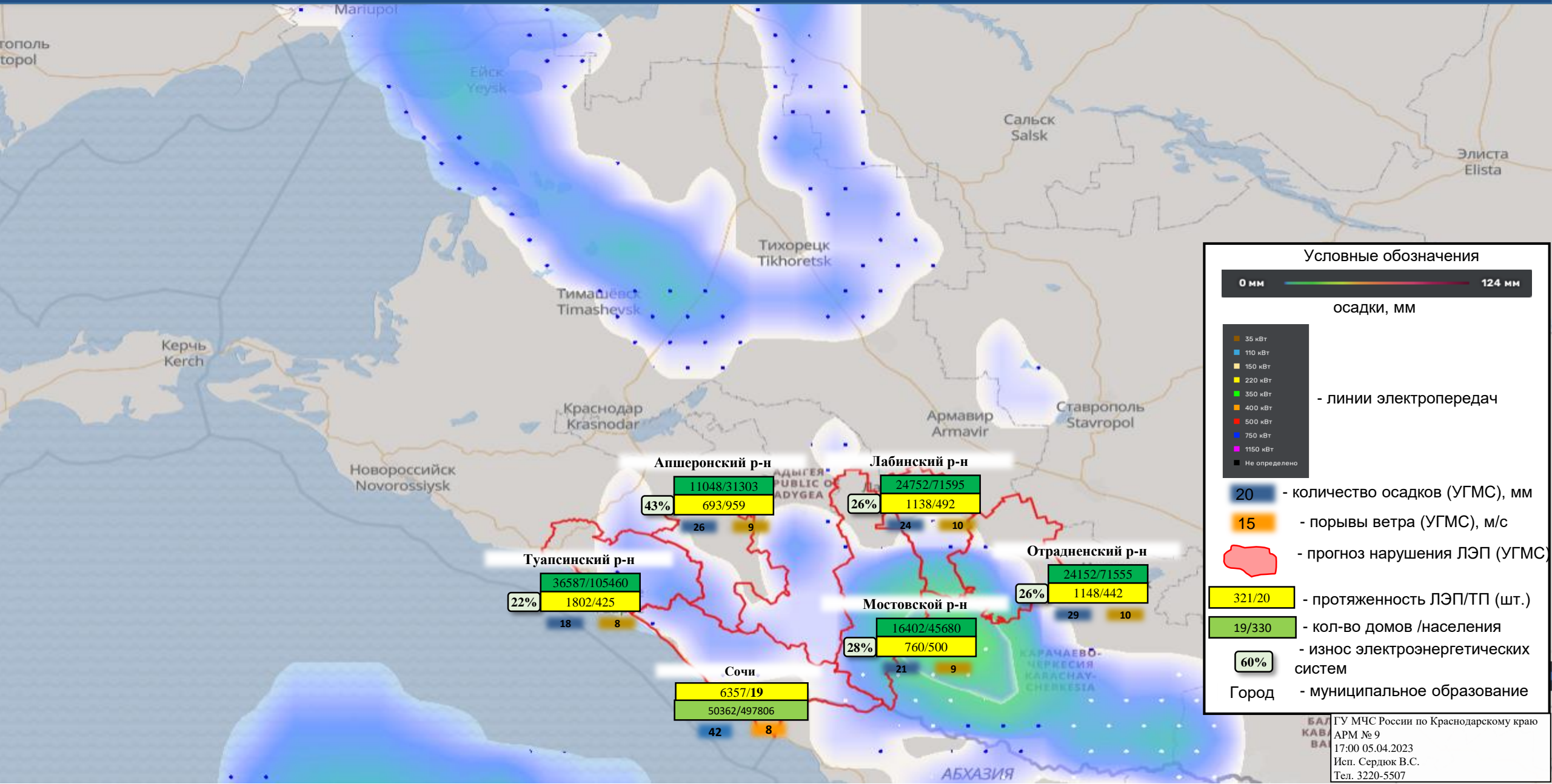


# ИНФОРМАЦИОННЫЕ МАТЕРИАЛЫ ПО ОСАДКАМ НА ТЕРРИТОРИИ КРАСНОДАРСКОГО КРАЯ (РИСК НАРУШЕНИЯ ЭЛЕКТРОСНАБЖЕНИЯ НА 06.04.2023)



**Условные обозначения**

0 мм — 124 мм  
осадки, мм

- 35 кВт
- 110 кВт
- 150 кВт
- 220 кВт
- 350 кВт
- 400 кВт
- 500 кВт
- 750 кВт
- 1150 кВт
- Не определено

- линии электропередач

20 - количество осадков (УГМС), мм

15 - порывы ветра (УГМС), м/с

- прогноз нарушения ЛЭП (УГМС)

321/20 - протяженность ЛЭП/ТП (шт.)

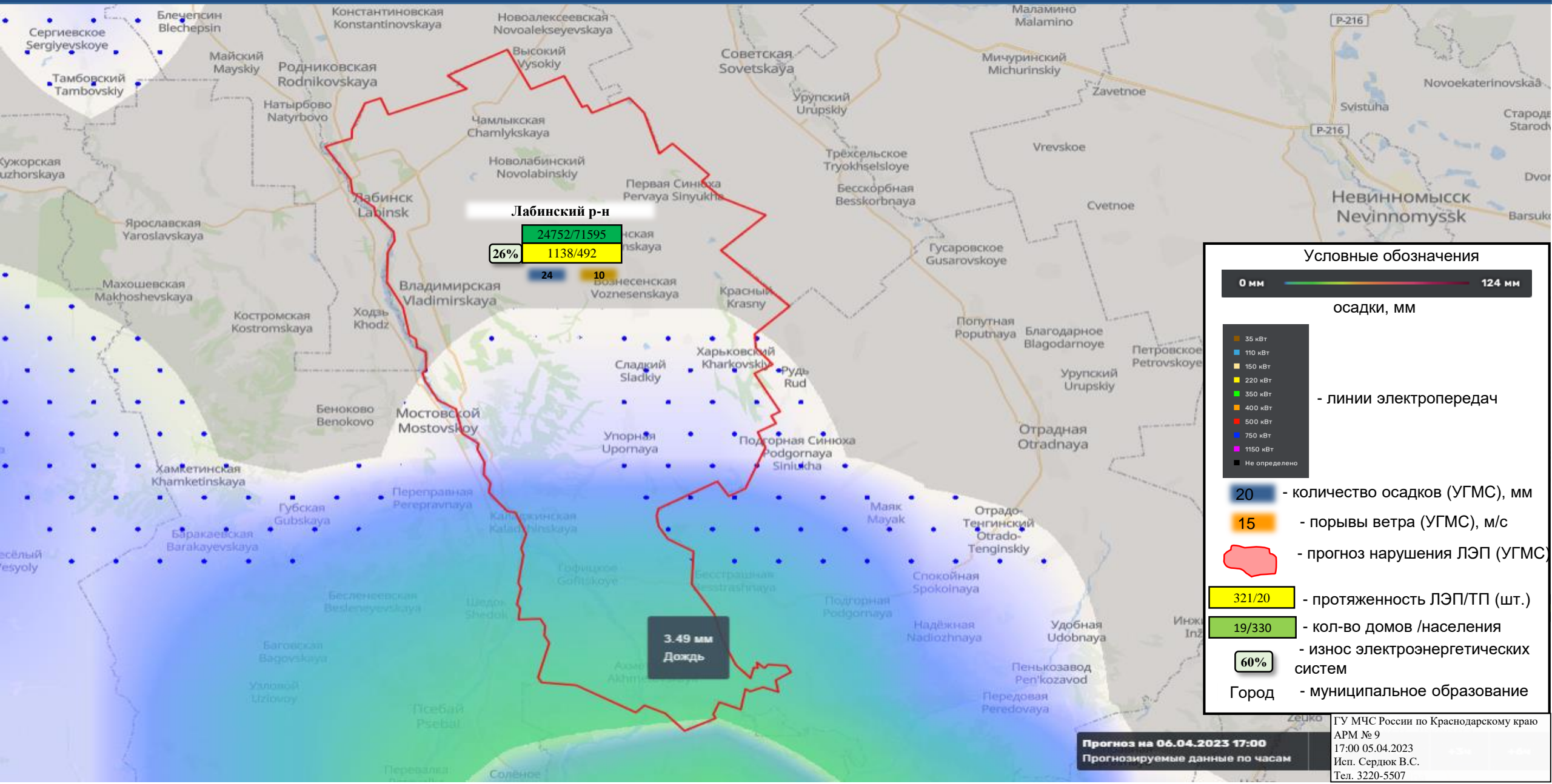
19/330 - кол-во домов /населения

60% - износ электроэнергетических систем

Город - муниципальное образование

Муниципальное образование	Осадки (мм)	Порывы ветра (м/с)	Протяженность ЛЭП/ТП (шт.)	Кол-во домов /населения	Износ систем (%)
Апшеронский р-н	26	9	693/959	11048/31303	43%
Лабинский р-н	24	10	1138/492	24752/71595	26%
Туапсинский р-н	18	8	1802/425	36587/105460	22%
Мостовской р-н	21	9	760/500	16402/45680	28%
Оградненский р-н	29	10	1148/442	24152/71555	26%
Сочи	42	8	6357/19	50362/497806	60%

# ИНФОРМАЦИОННЫЕ МАТЕРИАЛЫ ПО ОСАДКАМ НА ТЕРРИТОРИИ КРАСНОДАРСКОГО КРАЯ (РИСК НАРУШЕНИЯ ЭЛЕКТРОСНАБЖЕНИЯ НА 06.04.2023)



**Лабинский р-н**  
 24752/71595  
 26% 1138/492

**3.49 мм**  
 Дождь

**Условные обозначения**

0 мм — 124 мм  
 осадки, мм

- 35 кВт
- 110 кВт
- 150 кВт
- 220 кВт
- 350 кВт
- 400 кВт
- 500 кВт
- 750 кВт
- 1150 кВт
- Не определено

- линии электропередач

20 - количество осадков (УГМС), мм  
 15 - порывы ветра (УГМС), м/с  
 - прогноз нарушения ЛЭП (УГМС)

321/20 - протяженность ЛЭП/ТП (шт.)  
 19/330 - кол-во домов /населения  
 60% - износ электроэнергетических систем  
 Город - муниципальное образование

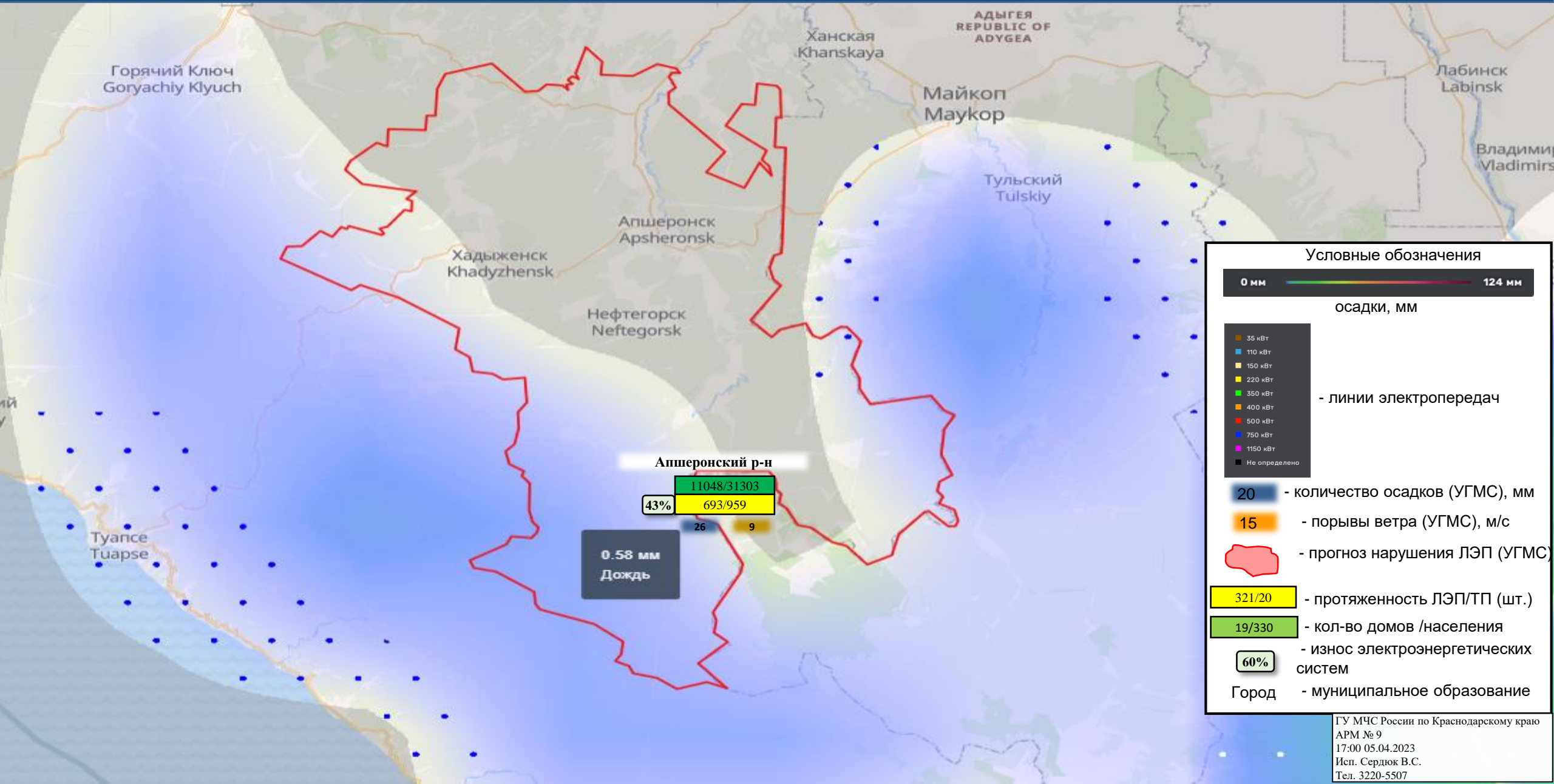
**Прогноз на 06.04.2023 17:00**  
 Прогнозируемые данные по часам

ГУ МЧС России по Краснодарскому краю  
 АРМ № 9  
 17:00 05.04.2023  
 Исп. Сердюк В.С.  
 Тел. 3220-5507

ИНФОРМАЦИОННЫЕ МАТЕРИАЛЫ ПО ОСАДКАМ  
НА ТЕРРИТОРИИ КРАСНОДАРСКОГО КРАЯ  
(РИСК НАРУШЕНИЯ ЭЛЕКТРОСНАБЖЕНИЯ НА 06.04.2023)



# ИНФОРМАЦИОННЫЕ МАТЕРИАЛЫ ПО ОСАДКАМ НА ТЕРРИТОРИИ КРАСНОДАРСКОГО КРАЯ (РИСК НАРУШЕНИЯ ЭЛЕКТРОСНАБЖЕНИЯ НА 06.04.2023)



# ИНФОРМАЦИОННЫЕ МАТЕРИАЛЫ ПО ОСАДКАМ НА ТЕРРИТОРИИ КРАСНОДАРСКОГО КРАЯ (РИСК НАРУШЕНИЯ ЭЛЕКТРОСНАБЖЕНИЯ НА 06.04.2023)



**Условные обозначения**

0 мм — 124 мм  
осадки, мм

— линии электропередач

- 35 кВт
- 110 кВт
- 150 кВт
- 220 кВт
- 350 кВт
- 400 кВт
- 500 кВт
- 750 кВт
- 1150 кВт
- Не определено

20 - количество осадков (УГМС), мм

15 - порывы ветра (УГМС), м/с

— прогноз нарушения ЛЭП (УГМС)

321/20 - протяженность ЛЭП/ТП (шт.)

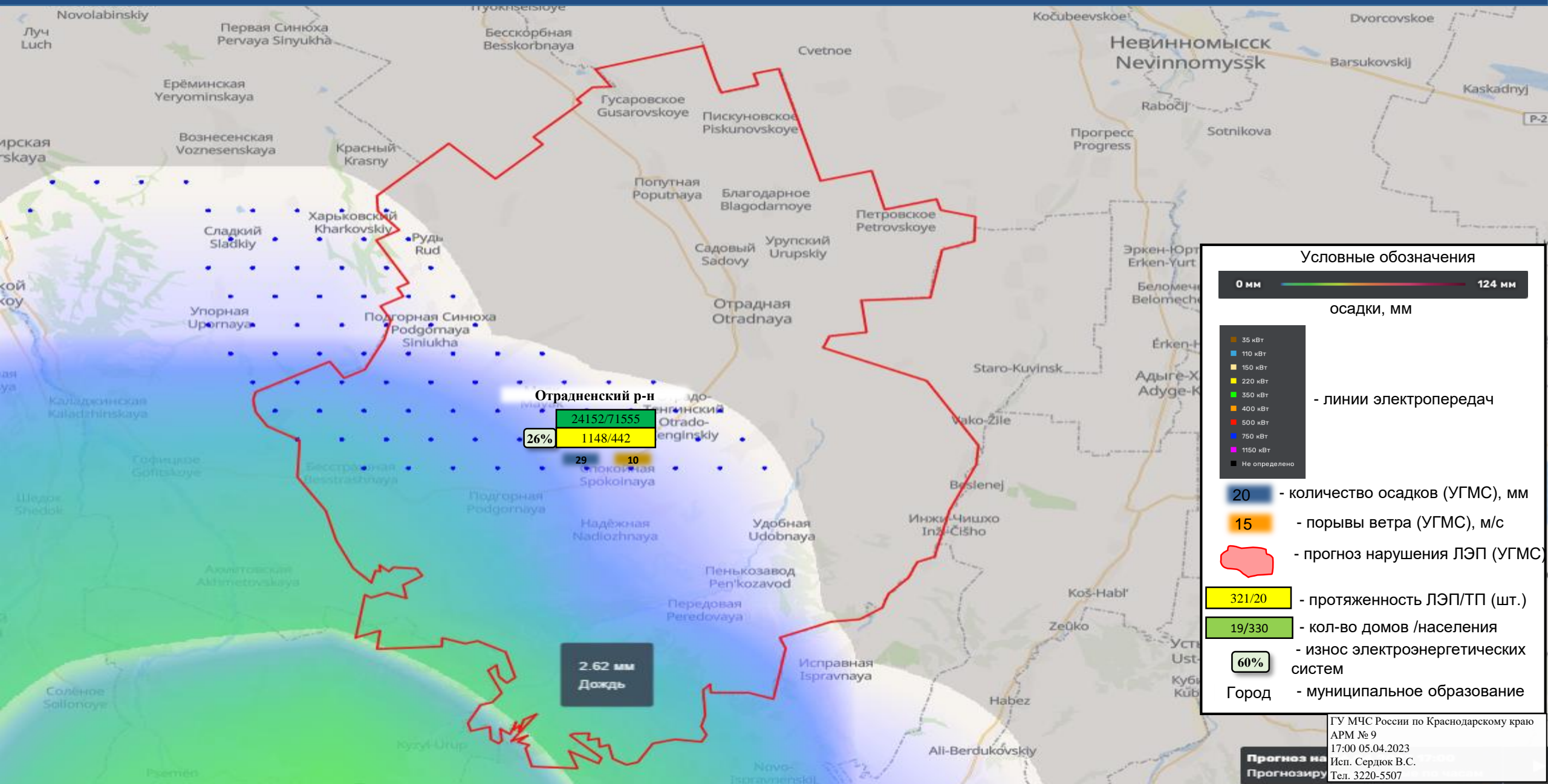
19/330 - кол-во домов /населения

60% - износ электроэнергетических систем

Город - муниципальное образование

**Туапсинский р-н**  
36587/105460  
22% 1802/425

# ИНФОРМАЦИОННЫЕ МАТЕРИАЛЫ ПО ОСАДКАМ НА ТЕРРИТОРИИ КРАСНОДАРСКОГО КРАЯ (РИСК НАРУШЕНИЯ ЭЛЕКТРОСНАБЖЕНИЯ НА 06.04.2023)



**Условные обозначения**

0 мм — 124 мм  
осадки, мм

- 35 кВт
- 110 кВт
- 150 кВт
- 220 кВт
- 350 кВт
- 400 кВт
- 500 кВт
- 750 кВт
- 1150 кВт
- Не определено

- линии электропередач

20 - количество осадков (УГМС), мм

15 - порывы ветра (УГМС), м/с

- прогноз нарушения ЛЭП (УГМС)

321/20 - протяженность ЛЭП/ТП (шт.)

19/330 - кол-во домов /населения

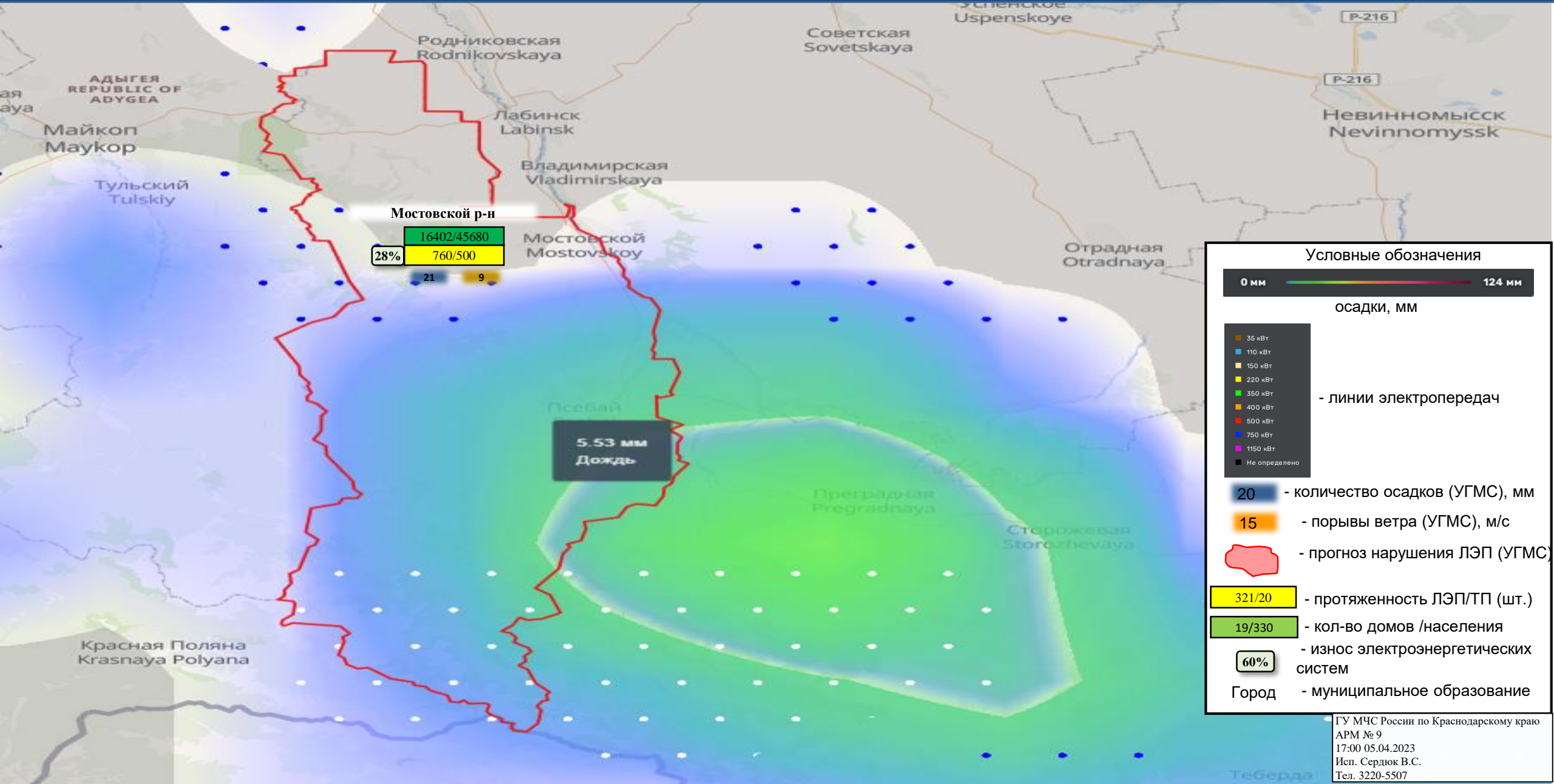
60% - износ электроэнергетических систем

Город - муниципальное образование

**Отрадененский р-н**  
24152/71555  
26% 1148/442

2.62 мм  
Дождь

# ИНФОРМАЦИОННЫЕ МАТЕРИАЛЫ ПО ОСАДКАМ НА ТЕРРИТОРИИ КРАСНОДАРСКОГО КРАЯ (РИСК НАРУШЕНИЯ ЭЛЕКТРОСНАБЖЕНИЯ НА 06.04.2023)



**Мостовской р-н**  
16402/45680  
28% 760/500  
21 9

**5.53 мм  
Дождь**

ИНФОРМАЦИОННЫЕ МАТЕРИАЛЫ ПО РИСКУ НАРУШЕНИЯ ТРАНСПОРТНОГО СООБЩЕНИЯ,  
СВЯЗАННЫХ С НЕБЛАГОПРИЯТНЫМИ МЕТЕОЯВЛЕНИЯМИ  
НА ФЕДЕРАЛЬНОЙ АВТОМОБИЛЬНОЙ ДОРОГЕ М-4 ДОН (НА 06.04.2023г.)

### Прогноз метеоявлений

Ср 5 апр	Чт 6	Пт 7	Сб 8	Вс 9	Пн 10	Вт 11	Ср 12	Чт 13	Пт 14
+22	+10	+15	+12	+15	+14	+14	+15	+13	+12
+11	+9	+6	+10	+9	+12	+11	+10	+9	+10
Максимальная скорость ветра, м/с									
14	8	8	8	7	12	8	6	11	11
Осадки, мм									
9,2	0,4	0	11	0	0,7	3,8	8,9	6,7	1



### Атлас рисков и угроз

СЛОИ СОБЫТИЯ МАРШРУТЫ

Поиск слоя

ПРОЧЕЕ

ТЕХНОГЕННЫЕ

ПРИРОДНЫЕ

COVID-2019

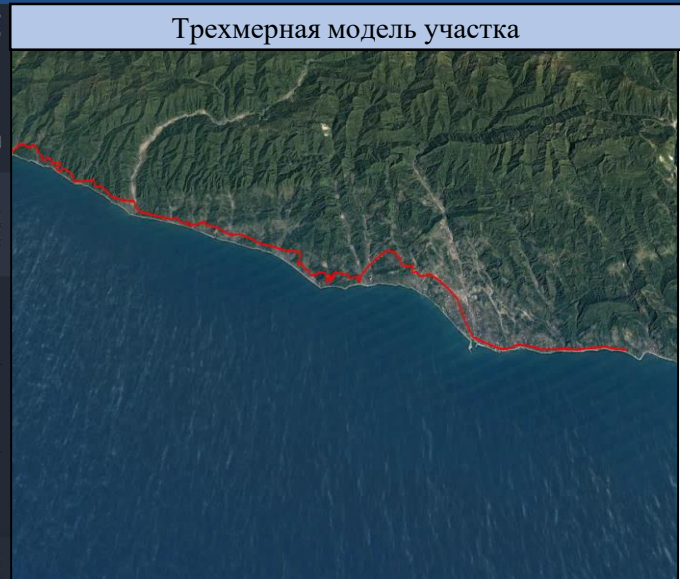
Административные границы

Оперативный прогноз

СТАТИСТИКА РЕГИОНАМ

Дорожно-транспортные происшествия

Добавить слой



- ### Условные обозначения
- Участок автодороги с повышенным риском возникновения ДТП, нарушением движения
  - Объездная дорога
  - Населенный пункт



ИНФОРМАЦИОННЫЕ МАТЕРИАЛЫ ПО РИСКУ НАРУШЕНИЯ ТРАНСПОРТНОГО СООБЩЕНИЯ,  
СВЯЗАННЫХ С НЕБЛАГОПРИЯТНЫМИ МЕТЕОЯВЛЕНИЯМИ НА АВТОДОРОГЕ А-147  
В КРАСНОДАРСКОМ КРАЕ (НА 06.04.2023г.)

Прогноз метеоявлений

Ср 5 апр	Чт 6	Пт 7	Сб 8	Вс 9	Пн 10	Вт 11	Ср 12	Чт 13	Пт 14
+22	+11	+14	+12	+16	+16	+15	+15	+13	+14
+12	+9	+9	+10	+8	+12	+12	+11	+10	+9
Максимальная скорость ветра, м/с									
15	7	6	7	4	6	5	9	8	9
Осадки, мм									
8,7	12,2	0,5	6	0	4	2,5	19,5	8,9	1,4



Атлас рисков и угроз

СЛОИ СОБЫТИЯ МАРШРУТЫ

Поиск слоя

- ПРОЧЕЕ
- ТЕХНОГЕННЫЕ
- ПРИРОДНЫЕ
- ЭКОЛОГИЧЕСКИЕ

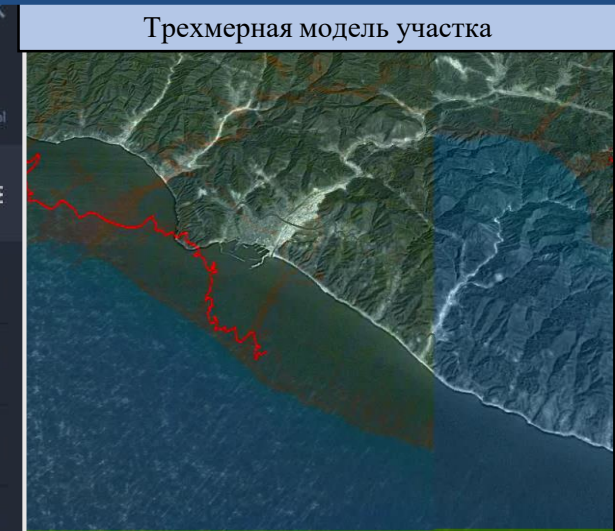
COVID-2019

Административные границы

Оперативный прогноз

СТАТИСТИКА ЧС ПО РЕГИОНАМ

Добавить слой



- Условные обозначения
- Участок автодороги с повышенным риском возникновения ДТП, нарушением движения
  - Объездная дорога
  - Населенный пункт

**Аварийно-опасный участок с 52 по 198 км (риск возникновения: ухудшение видимости, туман)**

Отрезанные н.п.: нет  
Объездная дорога: нет