

МОДЕЛЬ СХОДА СНЕЖНОЙ ЛАВИНЫ В РАЙОНЕ ГЛК НАО «КРАСНАЯ ПОЛЯНА»  
г. СОЧИ КРАСНОДАРСКОГО КРАЯ  
(НА 01.04.2024)

Трехмерная модель участка



ГЛК НАО «Красная Поляна»  
количество трасс для катания – 37 шт.;  
протяженность трасс для катания – 27,9 км;  
количество подъемников – 15 шт.

Расчёт

Высота снежного покрова, м	3,50
Общая площадь распространения лавины, кв.км	1,36
Перепад высот в зоне распространения лавины, м	1249
Средняя высота завалов, м	0,4
Общий объём сошедшего снега, м3	1121629
Общее количество населенных пунктов, попавших в зону распространения снежной лавины	0

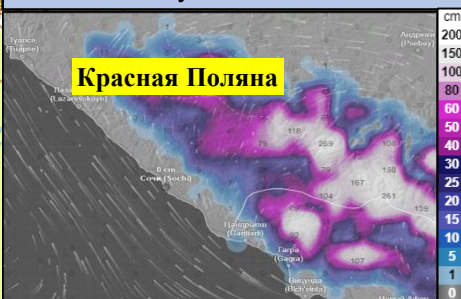
Условные обозначения

- лавиноопасный участок
- место схода лавины

Прогноз метеоявлений

Вс	Пн	Вт	Ср	Чт	Пт	Сб	Вс	Пн	Вт
31 мар	1 апр	2	3	4	5	6	7	8	9
Температура воздуха, °С	+17	+20	+21	+21	+16	+16	+14	+16	+18
Средняя скорость ветра, м/с	+8	+12	+13	+13	+10	+10	+10	+10	+13
Направление ветра	↙	→	↘	↘	↘	↘	↘	↘	→
Осадки в жидком эквиваленте, мм	0	0	0	3,6	0,3	0	2,7	0	0

Глубина снега



Для проведения активных воздействий и наблюдения за лавинной обстановкой функционируют:

**снеголавинный отряд ФГБУ «СЦГМС ЧАМ»** - осуществляет снеголавинное и метеонаблюдение (8 метеостанций) на автодороге Адлер – Красная Поляна (государственный заказ), а также на договорной основе проводит комплекс мероприятий по противолавинной защите СТК «Горная Карусель» и ГЛК «Альпика», включающий метеорологическое и снеголавинное наблюдения, составление прогноза лавинной опасности, обеспечение заинтересованных служб снеголавинной и метеорологической информацией, проведение активных воздействий (предупредительный спуск снежных лавин);

**противолавинная служба ГЛК «Роза Хутор»** - на основании лицензий, выданных Росгидрометом, ведёт метеонаблюдения (6 метеостанций), снеголавинный мониторинг и предупредительный спуск лавин в зоне своей ответственности.

«Росдорстрой» производят расчистку проезжей части от сошедших лавин.

МОДЕЛЬ СХОДА СНЕЖНОЙ ЛАВИНЫ В РАЙОНЕ ГЛК НАО «КРАСНАЯ ПОЛЯНА»,  
г. СОЧИ КРАСНОДАРСКОГО КРАЯ  
(НА 01.04.2024)

Трехмерная модель участка



ГЛК НАО «Красная Поляна»  
количество трасс для катания – 37 шт.;  
протяженность трасс для катания – 27,9 км;  
количество подъемников – 15 шт.

Расчёт

Высота снежного покрова, м	3,50
Общая площадь распространения лавины, кв.км	1,86
Перепад высот в зоне распространения лавины, м	1211
Средняя высота завалов, м	0,2
Общий объём сошедшего снега, м3	55659
Общее количество населенных пунктов, попавших в зону распространения снежной лавины	0

Условные обозначения

- лавиноопасный участок
- место схода лавины

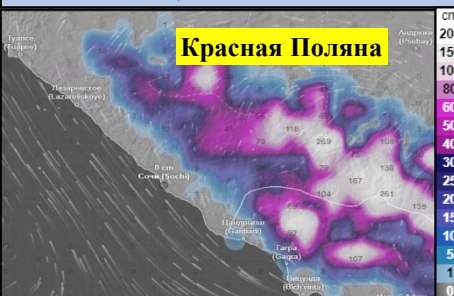
ГЛК НАО «Красная Поляна»

3,3 км

Прогноз метеоявлений

Вс 31 мар	Пн 1 апр	Вт 2	Ср 3	Чт 4	Пт 5	Сб 6	Вс 7	Пн 8	Вт 9
Температура воздуха, °C	+17	+20	+21	+21	+16	+16	+14	+16	+18
Средняя скорость ветра, м/с	+8	+12	+13	+13	+10	+10	+10	+10	+13
Направление ветра	↘	→	↘	↘	→	→	↘	↘	→
Осадки в жидком эквиваленте, мм	0	0	0	3,6	0,3	0	2,7	0	0

Глубина снега



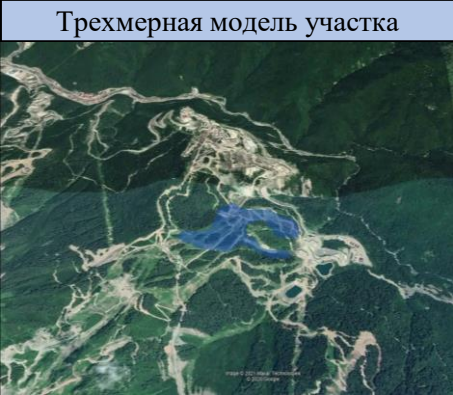
Для проведения активных воздействий и наблюдения за лавинной обстановкой функционируют:

**снеголавинный отряд ФГБУ «СЦГМС ЧАМ»** - осуществляет снеголавинное и метеонаблюдение (8 метеостанций) на автодороге Адлер – Красная Поляна (государственный заказ), а также на договорной основе проводит комплекс мероприятий по противолавинной защите СТК «Горная Карусель» и ГЛК «Альпика», включающий метеорологическое и снеголавинное наблюдения, составление прогноза лавинной опасности, обеспечение заинтересованных служб снеголавинной и метеорологической информацией, проведение активных воздействий (предупредительный спуск снежных лавин);  
**противолавинная служба ГЛК «Роза Хутор»** - на основании лицензий, выданных Росгидрометом, ведёт метеонаблюдения (6 метеостанций), снеголавинный мониторинг и предупредительный спуск лавин в зоне своей ответственности.  
«Росдорстрой» производят расчистку проезжей части от сошедших лавин.

ГУ МЧС России по Краснодарскому краю  
АРМ № 2  
14.00 31.03.2024  
Исп. Викулова Е.В.  
Тел. 32912-115




МОДЕЛЬ СХОДА СНЕЖНОЙ ЛАВИНЫ В РАЙОНЕ ГЛК «РОЗА ХУТОР»,  
г. СОЧИ КРАСНОДАРСКОГО КРАЯ  
(НА 01.04.2024)




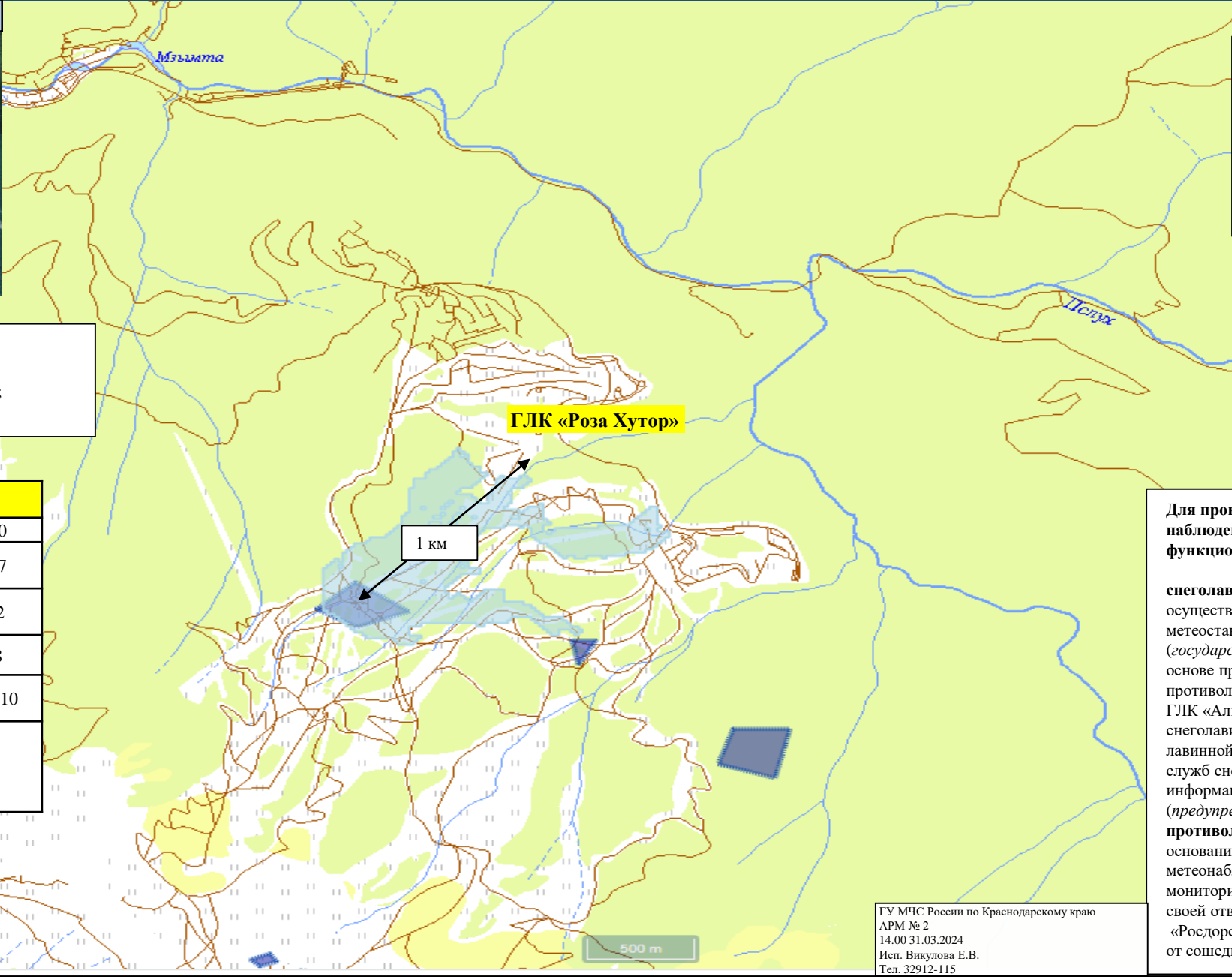
**ГЛК «Роза хутор»**  
количество трасс для катания – 74 шт.;  
протяженность трасс для катания – 111,3 км;  
количество подъемников – 30 шт.

Расчёт	
Высота снежного покрова, м	3,50
Общая площадь распространения лавины, кв.км	0,67
Перепад высот в зоне распространения лавины, м	562
Средняя высота завалов, м	0,8
Общий объём сошедшего снега, м3	668710
Общее количество населенных пунктов, попавших в зону распространения снежной лавины	0

**Условные обозначения**

 - лавиноопасный участок

 - место схода лавины



Прогноз метеоявлений									
Вс 31 мар	Пн 1 апр	Вт 2	Ср 3	Чт 4	Пт 5	Сб 6	Вс 7	Пн 8	Вт 9
Температура воздуха, °С	+17	+20	+21	+21	+16	+16	+14	+16	+18
	+8	+12	+13	+13	+10	+10	+10	+10	+13
Средняя скорость ветра, м/с	3	2	3	4	3	3	4	3	3
Направление ветра	↘	→	↘	→	↘	→	↘	↘	→
СЗ	З	ЮВ	З	СЗ	З	Ю	СЗ	СЗ	З
Осадки в жидком эквиваленте, мм	0	0	0	3,6	0,3	0	2,7	0	0



Для проведения активных воздействий и наблюдения за лавинной обстановкой функционируют:

**снеголавинный отряд ФГБУ «СЦГМС ЧАМ»** - осуществляет снеголавинное и метеонаблюдение (8 метеостанций) на автодороге Адлер – Красная Поляна (государственный заказ), а также на договорной основе проводит комплекс мероприятий по противолавинной защите СТК «Горная Карусель» и ГЛК «Альпика», включающий метеорологическое и снеголавинное наблюдения, составление прогноза лавинной опасности, обеспечение заинтересованных служб снеголавинной и метеорологической информацией, проведение активных воздействий (предупредительный спуск снежных лавин);  
**противолавинная служба ГЛК «Роза Хутор»** - на основании лицензий, выданных Росгидрометом, ведёт метеонаблюдения (6 метеостанций), снеголавинный мониторинг и предупредительный спуск лавин в зоне своей ответственности.  
«Росдорстрой» производят расчистку проезжей части от сошедших лавин.

ГУ МЧС России по Краснодарскому краю  
АРМ № 2  
14.00 31.03.2024  
Исп. Викулова Е.В.  
Тел. 32912-115

МОДЕЛЬ СХОДА СНЕЖНОЙ ЛАВИНЫ В РАЙОНЕ ГЛК «РОЗА ХУТОР»,  
г. СОЧИ КРАСНОДАРСКОГО КРАЯ  
(НА 01.04.2024)

Трехмерная модель участка



**ГЛК «Роза Хутор»**  
количество трасс для катания – 74 шт.;  
протяженность трасс для катания – 111,3 км;  
количество подъемников – 30 шт.

Расчёт

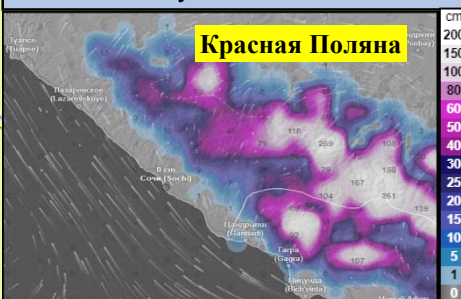
Высота снежного покрова, м	3,50
Общая площадь распространения лавины, кв.км	0,86
Перепад высот в зоне распространения лавины, м	665
Средняя высота завалов, м	1,1
Общий объём сошедшего снега, м3	864901
Общее количество населенных пунктов, попавших в зону распространения снежной лавины	0

- лавиноопасный участок
- место схода лавины

Прогноз метеоявлений

Вс 31 мар	Пн 1 апр	Вт 2	Ср 3	Чт 4	Пт 5	Сб 6	Вс 7	Пн 8	Вт 9
Температура воздуха, °С	+17	+20	+21	+16	+16	+14	+16	+18	+18
Средняя скорость ветра, м/с	+8	+12	+13	+13	+10	+10	+10	+10	+13
Направление ветра	↘	→	↖	→	↘	→	↗	↘	→
Осадки в жидком эквиваленте, мм	0	0	0	3,6	0,3	0	2,7	0	0

Глубина снега

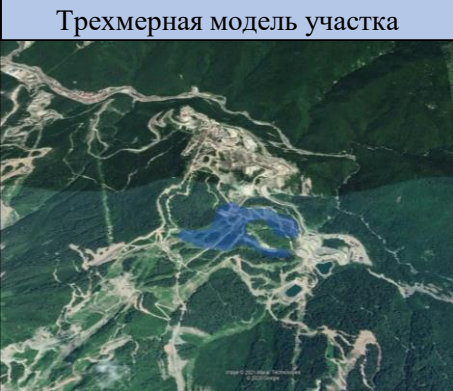


Для проведения активных воздействий и наблюдения за лавинной обстановкой функционируют:

**снеголавинный отряд ФГБУ «СЦГМС ЧАМ»** - осуществляет снеголавинное и метеонаблюдение (8 метеостанций) на автодороге Адлер – Красная Поляна (государственный заказ), а также на договорной основе проводит комплекс мероприятий по противолавинной защите СТК «Горная Карусель» и ГЛК «Альпика», включающий метеорологическое и снеголавинное наблюдения, составление прогноза лавинной опасности, обеспечение заинтересованных служб снеголавинной и метеорологической информацией, проведение активных воздействий (предупредительный спуск снежных лавин);  
**противолавинная служба ГЛК «Роза Хутор»** - на основании лицензий, выданных Росгидрометом, ведёт метеонаблюдения (6 метеостанций), снеголавинный мониторинг и предупредительный спуск лавин в зоне своей ответственности.  
«Росдорстрой» производят расчистку проезжей части от сошедших лавин.

ГУ МЧС России по Краснодарскому краю  
АРМ № 2  
14.00 31.03.2024  
Исп. Викулова Е.В.  
Тел. 32912-115

МОДЕЛЬ СХОДА СНЕЖНОЙ ЛАВИНЫ В РАЙОНЕ ГЛК «АЛЬПИКА»,  
г. СОЧИ КРАСНОДАРСКОГО КРАЯ  
(НА 01.04.2024)



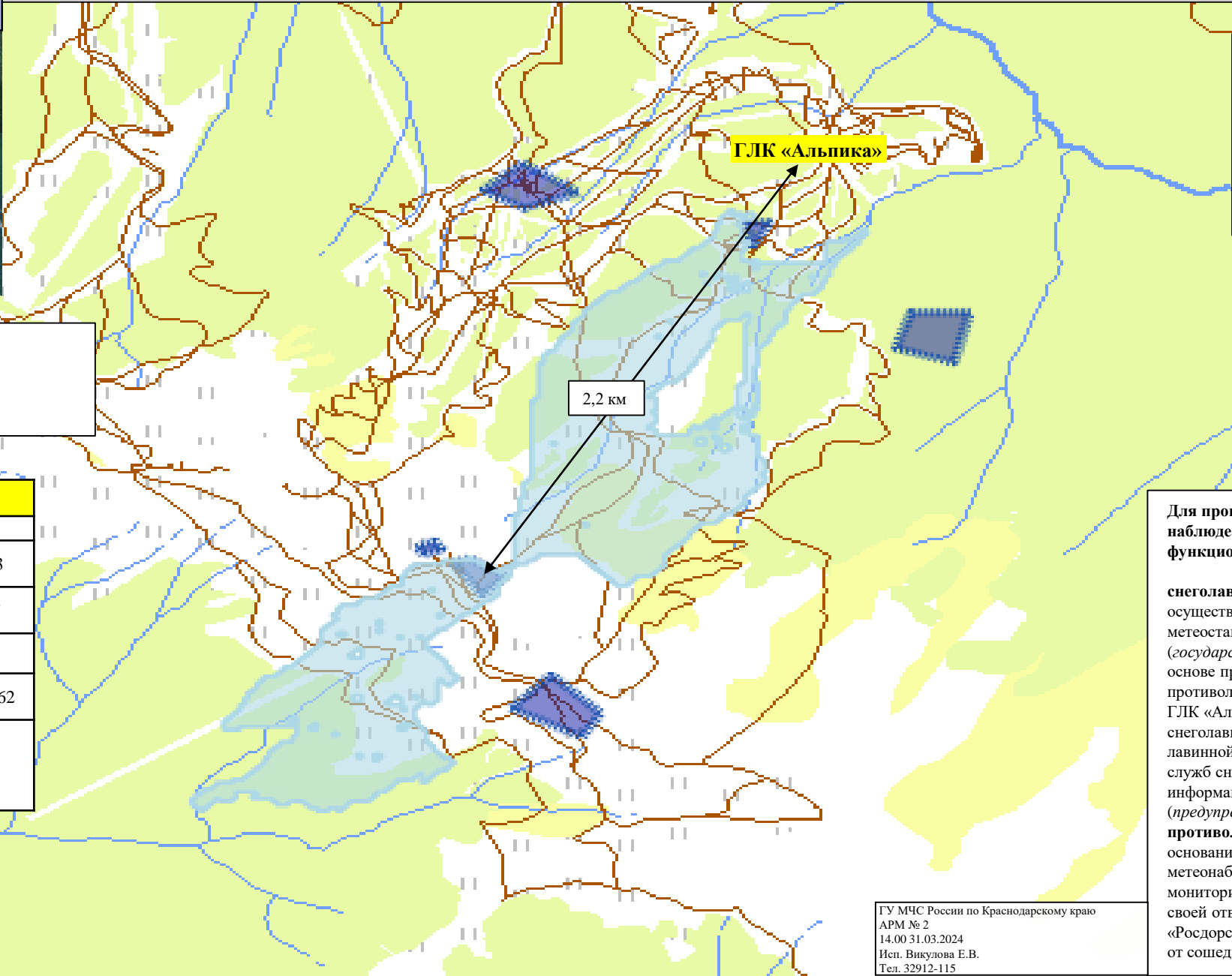
**ГЛК «Альпика»**  
количество трасс для катания – 6 шт.;  
протяженность трасс для катания – 11,3 км;  
количество подъемников – 5 шт.

Расчёт	
Высота снежного покрова, м	3,50
Общая площадь распространения лавины, кв.км	0,243
Перепад высот в зоне распространения лавины, м	1187
Средняя высота завалов, м	1,5
Общий объём сошедшего снега, м3	2429462
Общее количество населенных пунктов, попавших в зону распространения снежной лавины	0

**Условные обозначения**

- лавиноопасный участок

- место схода лавины



Прогноз метеоявлений

Вс 31 мар	Пн 1 апр	Вт 2	Ср 3	Чт 4	Пт 5	Сб 6	Вс 7	Пн 8	Вт 9
Температура воздуха, °С	+17	+20	+21	+21	+16	+16	+14	+16	+18
	+8	+12	+13	+13	+10	+10	+10	+10	+13
Средняя скорость ветра, м/с	3	2	3	4	3	3	4	3	3
Направление ветра	↘	→	↖	→	↘	→	↗	↘	→
	СЗ	З	ЮВ	З	СЗ	З	Ю	СЗ	СЗ
Осадки в жидком эквиваленте, мм	0	0	0	3,6	0,3	0	2,7	0	0



Для проведения активных воздействий и наблюдения за лавинной обстановкой функционируют:

**снеголавинный отряд ФГБУ «СЦГМС ЧАМ»** - осуществляет снеголавинное и метеонаблюдение (8 метеостанций) на автодороге Адлер – Красная Поляна (государственный заказ), а также на договорной основе проводит комплекс мероприятий по противолавинной защите СТК «Горная Карусель» и ГЛК «Альпика», включающий метеорологическое и снеголавинное наблюдения, составление прогноза лавинной опасности, обеспечение заинтересованных служб снеголавинной и метеорологической информацией, проведение активных воздействий (предупредительный спуск снежных лавин);

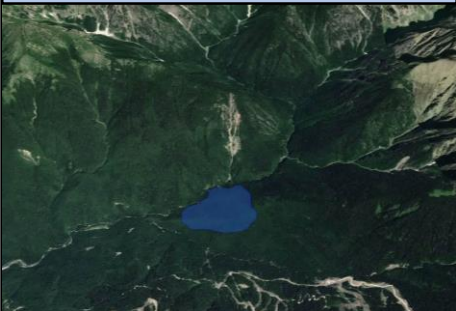
**противолавинная служба ГЛК «Роза Хутор»** - на основании лицензий, выданных Росгидрометом, ведёт метеонаблюдения (6 метеостанций), снеголавинный мониторинг и предупредительный спуск лавин в зоне своей ответственности.

«Росдорстрой» производят расчистку проезжей части от сошедших лавин.



МОДЕЛЬ СХОДА СНЕЖНОЙ ЛАВИНЫ В РАЙОНЕ ГЛК «АЛЬПИКА»,  
г. СОЧИ КРАСНОДАРСКОГО КРАЯ  
(НА 01.04.2024)

Трехмерная модель участка



**ГЛК «Альпика»**  
количество трасс для катания – 6 шт.;  
протяженность трасс для катания – 11,3 км;  
количество подъемников – 5 шт.

Расчёт

Высота снежного покрова, м	3,50
Общая площадь распространения лавины, кв.км	2,24
Перепад высот в зоне распространения лавины, м	1294
Средняя высота завалов, м	0,2
Общий объём сошедшего снега, м3	561235
Общее количество населенных пунктов, попавших в зону распространения снежной лавины	0

Условные обозначения

- лавиноопасный участок
- место схода лавины

**ГЛК «Альпика»**

1,8 км

Прогноз метеоявлений

Вс 31 мар	Пн 1 апр	Вт 2	Ср 3	Чт 4	Пт 5	Сб 6	Вс 7	Пн 8	Вт 9
Температура воздуха, °C	+17	+20	+21	+21	+16	+16	+14	+16	+18
Средняя скорость ветра, м/с	+8	+12	+13	+13	+10	+10	+10	+10	+13
Направление ветра	↘	→	↘	↘	→	→	↘	↘	→
Осадки в жидком эквиваленте, мм	0	0	0	3,6	0,3	0	2,7	0	0

Глубина снега



Для проведения активных воздействий и наблюдения за лавинной обстановкой функционируют:

**снеголавинный отряд ФГБУ «СЦГМС ЧАМ»** - осуществляет снеголавинное и метеонаблюдение (8 метеостанций) на автодороге Адлер – Красная Поляна (государственный заказ), а также на договорной основе проводит комплекс мероприятий по противолавинной защите СТК «Горная Карусель» и ГЛК «Альпика», включающий метеорологическое и снеголавинное наблюдения, составление прогноза лавинной опасности, обеспечение заинтересованных служб снеголавинной и метеорологической информацией, проведение активных воздействий (предупредительный спуск снежных лавин);

**противолавинная служба ГЛК «Роза Хутор»** - на основании лицензий, выданных Росгидрометом, ведёт метеонаблюдения (6 метеостанций), снеголавинный мониторинг и предупредительный спуск лавин в зоне своей ответственности.

«Росдорстрой» производят расчистку проезжей части от сошедших лавин.

ГУ МЧС России по Краснодарскому краю  
АРМ № 2  
14.00 31.03.2024  
Исп. Викулова Е.В.  
Тел. 32912-115