



# МОДЕЛЬ ПОЖАРООПАСНОЙ ОБСТАНОВКИ НА ТЕРРИТОРИИ КРАСНОДАРСКОГО КРАЯ



# ДЕЙСТВУЮЩИЕ КЛАССЫ ПОЖАРНОЙ ОПАСНОСТИ НА ТЕРРИТОРИИ КРАСНОДАРСКОГО КРАЯ (по состоянию на 20.08-21.08.2023)

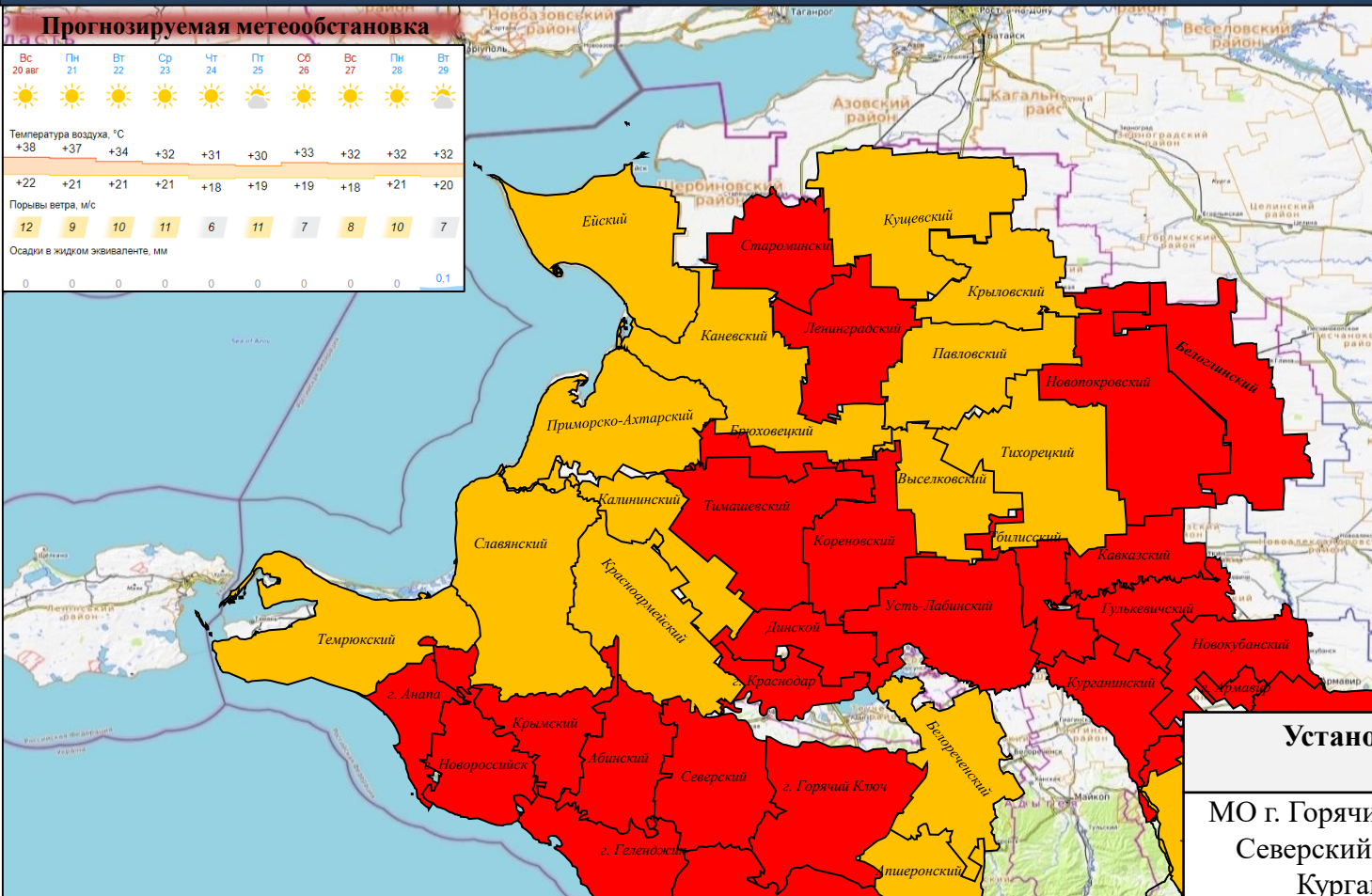
## Прогнозируемая метеобстановка

Вс 20 авг	Пн 21	Вт 22	Ср 23	Чт 24	Пт 25	Сб 26	Вс 27	Пн 28	Вт 29
Температура воздуха, °C +38	+37	+34	+32	+31	+30	+33	+32	+32	+32
Порывы ветра, м/с +22	+21	+21	+21	+18	+19	+19	+18	+21	+20
Осадки в жидком эквиваленте, мм 0	0	0	0	0	0	0	0	0	0.1

## Условные обозначения

- 5 класс
- 4 класс

## Прогноз выпадения осадков



## Установлена пожароопасность 4 класса

МО Темрюкский, Белореченский, Апшеронский, Лабинский, Ейский, Приморско-Ахтарский, Каневской, Куцевский, Крыловской, Павловский, Тихорецкий, Выселковский, Славянский, Калининский, Красноармейский районы

15

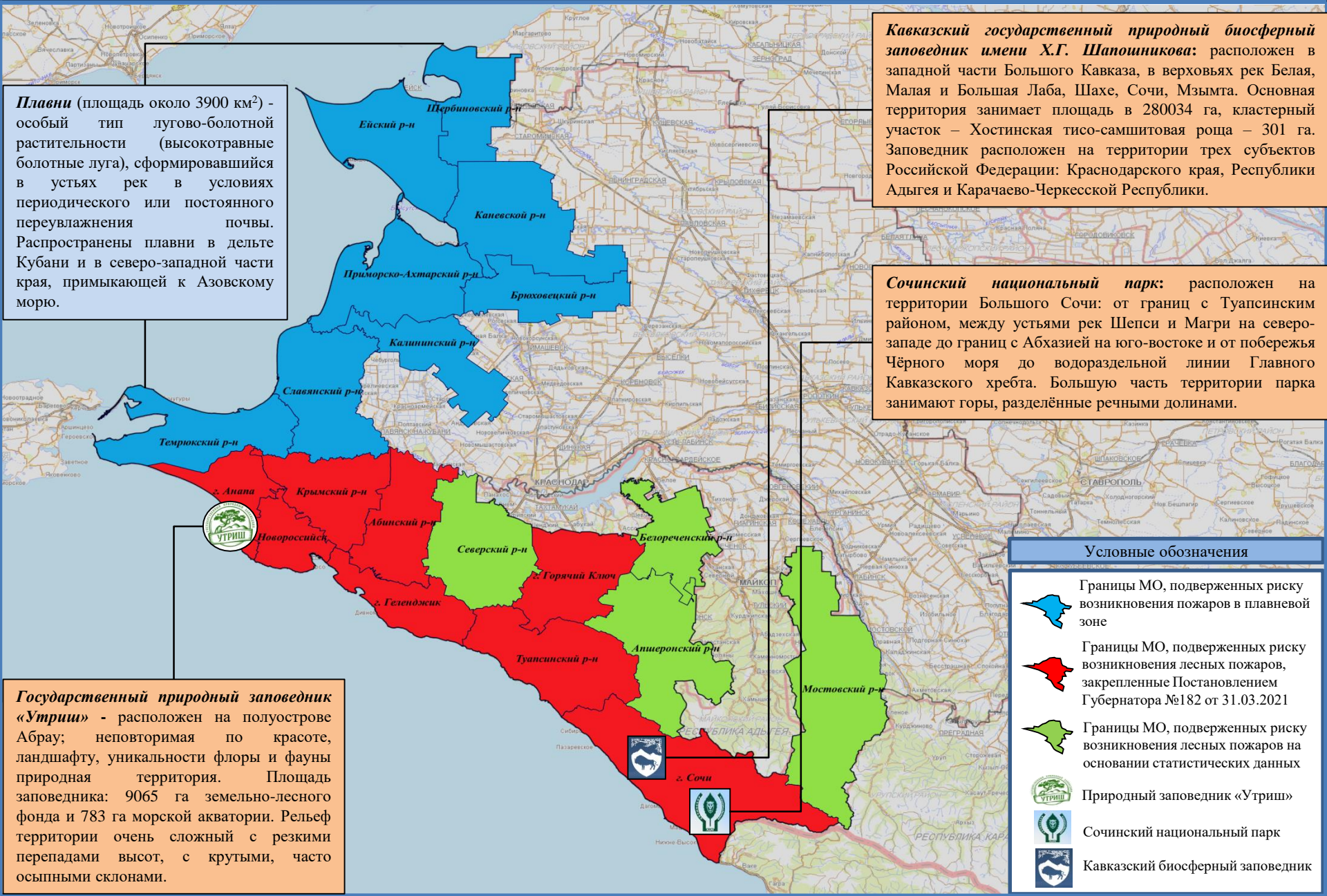
## Установлена пожароопасность 5 класса

МО г. Горячий Ключ, Крымский, Абинский, Северский, Новокубанский, Успенский, Курганинский, Отраденский, Староминский, Ленинградский, Белоглинский, Новопокровский, Кавказский, Тбилисский, Гулькевичский, Брюховецкий, Тимашевский, Динской, Кореновский, Усть-Лабинский, Туапсинский районы и МО г. Армавир, Краснодар, Анапа, Новороссийск, Геленджик

26



# ИНФОРМАЦИОННЫЕ МАТЕРИАЛЫ ПО РИСКУ ВОЗНИКНОВЕНИЯ ЛЕСНЫХ И ЛАНДШАФТНЫХ ПОЖАРОВ НА ТЕРРИТОРИИ КРАСНОДАРСКОГО КРАЯ



**Плавни** (площадь около 3900 км<sup>2</sup>) - особый тип лугово-болотной растительности (высокотравные болотные луга), сформировавшийся в устьях рек в условиях периодического или постоянного переувлажнения почвы. Распространены плавни в дельте Кубани и в северо-западной части края, примыкающей к Азовскому морю.

**Кавказский государственный природный биосферный заповедник имени Х.Г. Шапошникова:** расположен в западной части Большого Кавказа, в верховьях рек Белая, Малая и Большая Лаба, Шахе, Сочи, Мзымта. Основная территория занимает площадь в 280034 га, кластерный участок – Хостинская тисо-самшитовая роща – 301 га. Заповедник расположен на территории трех субъектов Российской Федерации: Краснодарского края, Республики Адыгея и Карачаево-Черкесской Республики.

**Сочинский национальный парк:** расположен на территории Большого Сочи: от границ с Туапсинским районом, между устьями рек Шепси и Магри на северо-западе до границ с Абхазией на юго-востоке и от побережья Чёрного моря до водораздельной линии Главного Кавказского хребта. Большую часть территории парка занимают горы, разделённые речными долинами.

**Государственный природный заповедник «Утриш»** - расположен на полуострове Абрау; неповторимая по красоте, ландшафту, уникальности флоры и фауны природная территория. Площадь заповедника: 9065 га земельно-лесного фонда и 783 га морской акватории. Рельеф территории очень сложный с резкими перепадами высот, с крутыми, часто осыпными склонами.

Границы МО, подверженных риску возникновения пожаров в плавневой зоне

Границы МО, подверженных риску возникновения лесных пожаров, закрепленные Постановлением Губернатора №182 от 31.03.2021

Границы МО, подверженных риску возникновения лесных пожаров на основании статистических данных

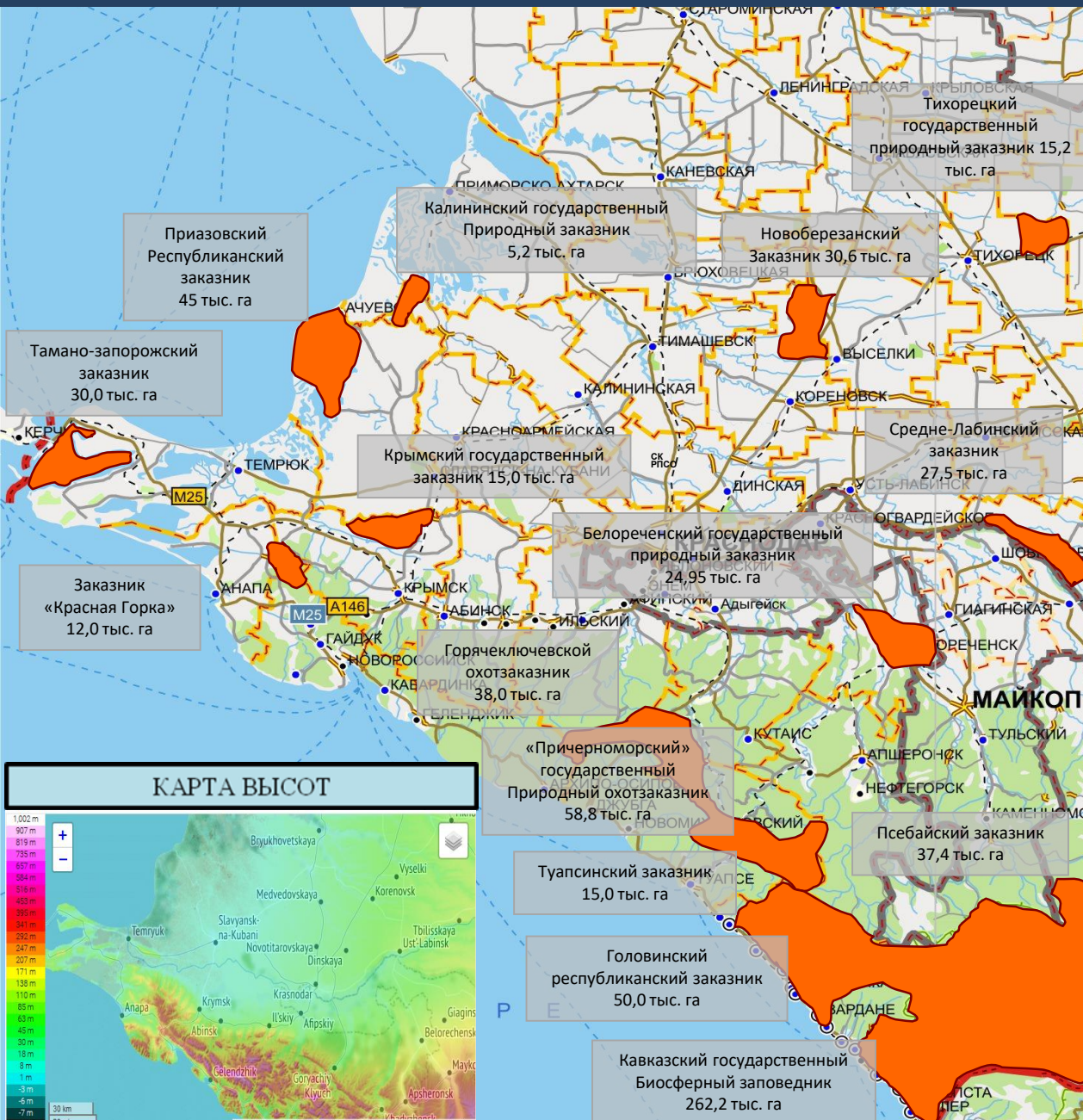
Природный заповедник «Утриш»

Сочинский национальный парк

Кавказский биосферный заповедник



# ПРИНАДЛЕЖНОСТЬ ЛЕСНЫХ УГОДИЙ



Земли обороны и безопасности 33960 Га

Земли лесного фонда 1 265 823 Га

Земли населенных пунктов 1 730 Га

**Общая площадь 1 685 154 Га**

Земли иных категорий 13 696 Га

Земли особо охраняемых природных территорий 369 945 Га

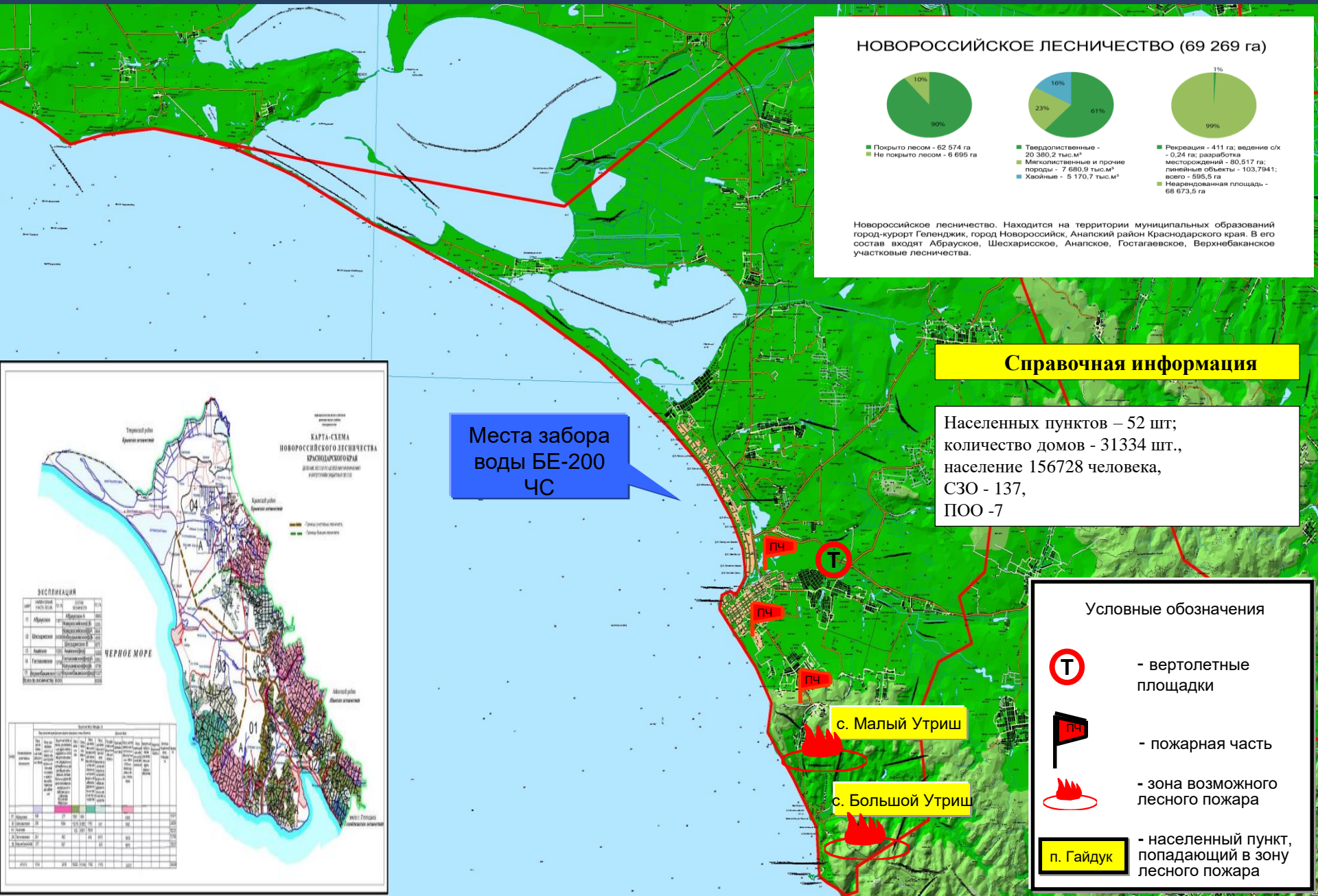
Условные обозначения



Земли особо охраняемых природных территорий



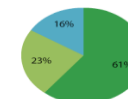
# РИСК ВОЗНИКНОВЕНИЯ ПРИРОДНЫХ ПОЖАРОВ НА ТЕРРИТОРИИ МО Г. АНАПА



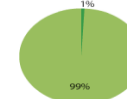
## НОВОРОССИЙСКОЕ ЛЕСНИЧЕСТВО (69 269 га)



Покр. лесом - 62 574 га  
Не пок. лесом - 6 695 га



Твердолиственные - 20 380,2 тыс. м³  
Мягколиственные и прочие породы - 7 680,5 тыс. м³  
Хвойные - 5 170,7 тыс. м³



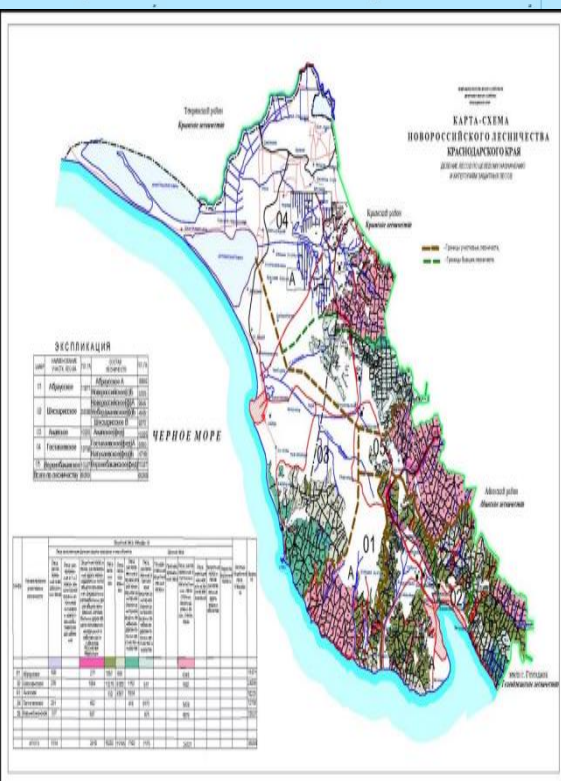
Рекреация - 411 га; ведение с/х - 0,24 га; разработка месторождений - 80,517 га; линейные объекты - 103,7941; всего - 595,5 га  
Неарендованная площадь - 68 673,5 га

Новороссийское лесничество. Находится на территории муниципальных образований город-курорт Геленджик, город Новороссийск, Анапский район Краснодарского края. В его состав входят Абраукское, Шесхарисское, Анапское, Гостагаевское, Верхнебаканское участковые лесничества.

## Справочная информация

Населенных пунктов – 52 шт;  
количество домов - 31334 шт.,  
население 156728 человека,  
СЗО - 137,  
ПОО - 7

Места забора  
воды БЕ-200  
ЧС



## Условные обозначения



- вертолетные площадки



- пожарная часть



- зона возможного лесного пожара

п. Гайдук

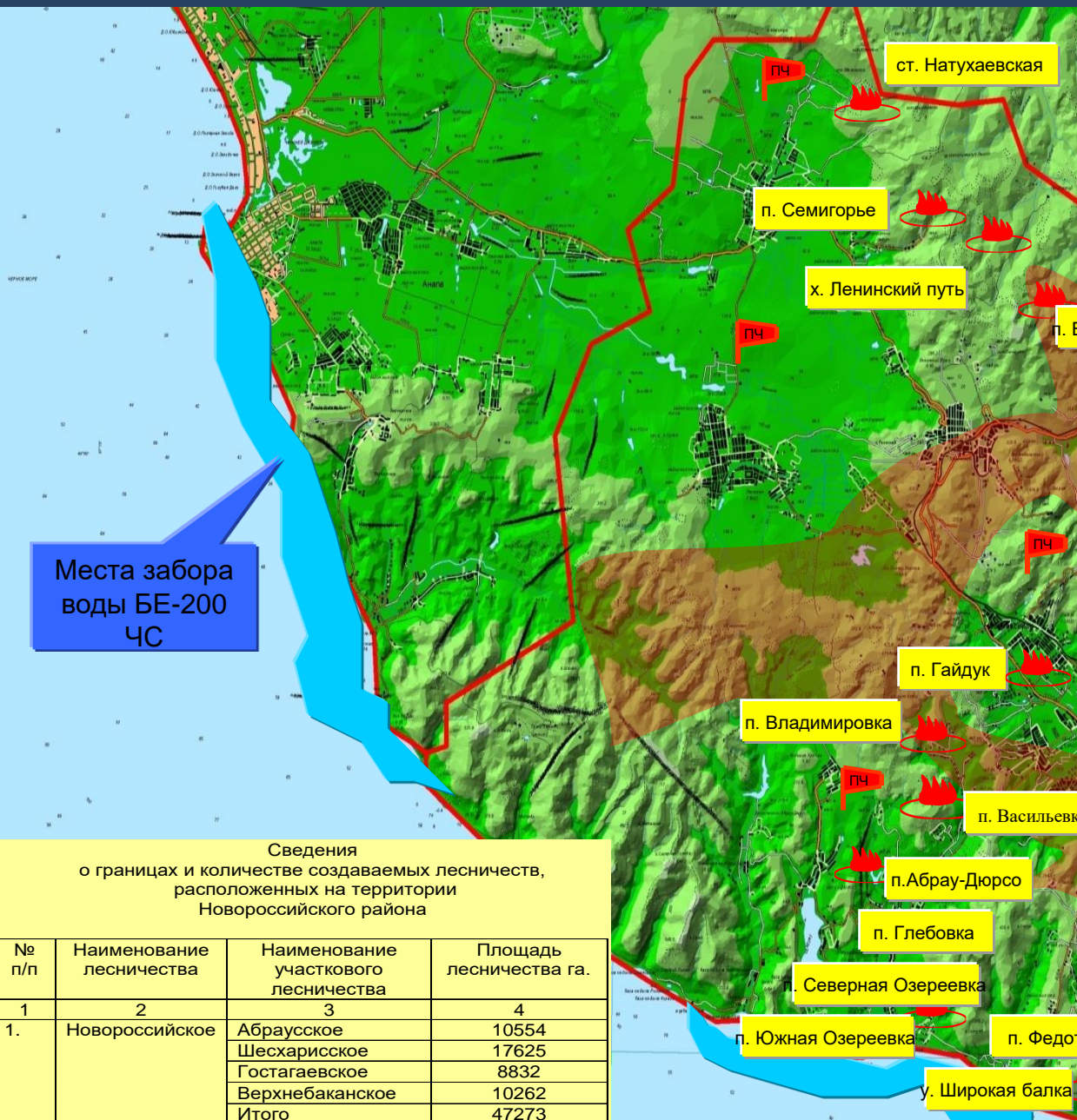
- населенный пункт, попадающий в зону лесного пожара

с. Малый Утриш

с. Большой Утриш



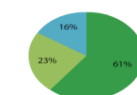
# РИСК ВОЗНИКНОВЕНИЯ ПРИРОДНЫХ ПОЖАРОВ НА ТЕРРИТОРИИ МО Г. НОВОРОССИЙСК



## НОВОРОССИЙСКОЕ ЛЕСНИЧЕСТВО (69 269 га)



Покрыто лесом - 62 574 га  
Не покрыто лесом - 6 695 га



Твердолиственные - 20 380,2 тыс м²  
Мягколиственные и прочие породы - 7 080,9 тыс м²  
Хвойные - 5 170,7 тыс м²



Рекреация - 411 га; видение с/х - 0,24 га; разработка месторождений - 80,517 га; линейные объекты - 103,7941; всего - 595,5 га  
Не рекреационная площадь - 68 858 га

Новоросийское лесничество. Находится на территории муниципальных образований город-курорт Геленджик, город Новоросийск, Анапский район Краснодарского края. В его состав входит Абраукское, Шесхарисское, Анапское, Гостагаевское, Верхнебаканское участковые лесничества.

## Справочная информация

Населенных пунктов – 25 шт;  
количество домов – 47 931 шт.,  
население – 246 266 человека,  
СЗО - 63,  
ПОО -37.

Сведения  
о границах и количестве создаваемых лесничеств,  
расположенных на территории  
Новоросийского района

№ п/п	Наименование лесничества	Наименование участкового лесничества	Площадь лесничества га.
1	2	3	4
1.	Новоросийское	Абраукское	10554
		Шесхарисское	17625
		Гостагаевское	8832
		Верхнебаканское	10262
		Итого	47273

## Условные обозначения



- вертолетные площадки



- пожарная часть



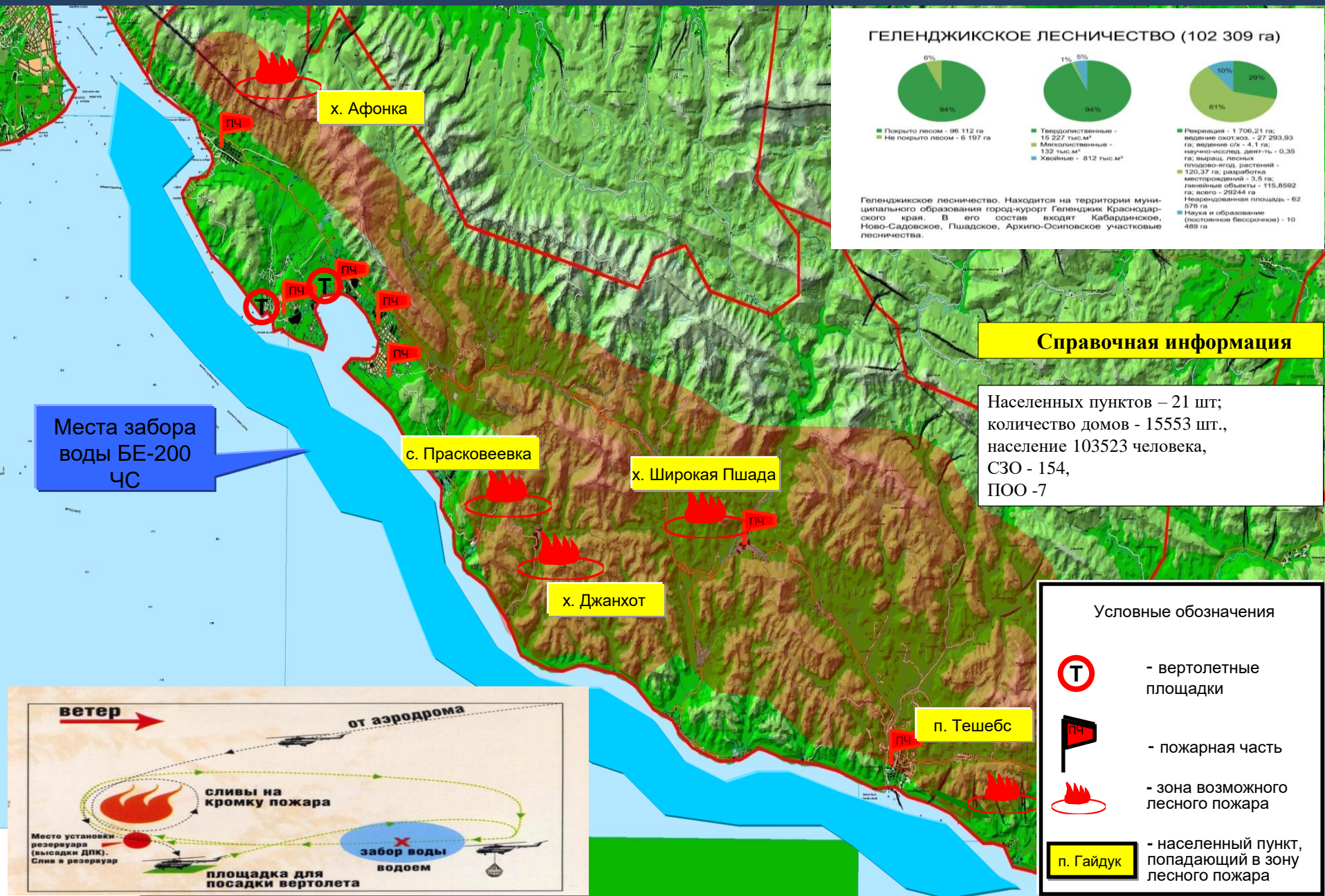
- зона возможного лесного пожара



- населенный пункт, попадающий в зону лесного пожара

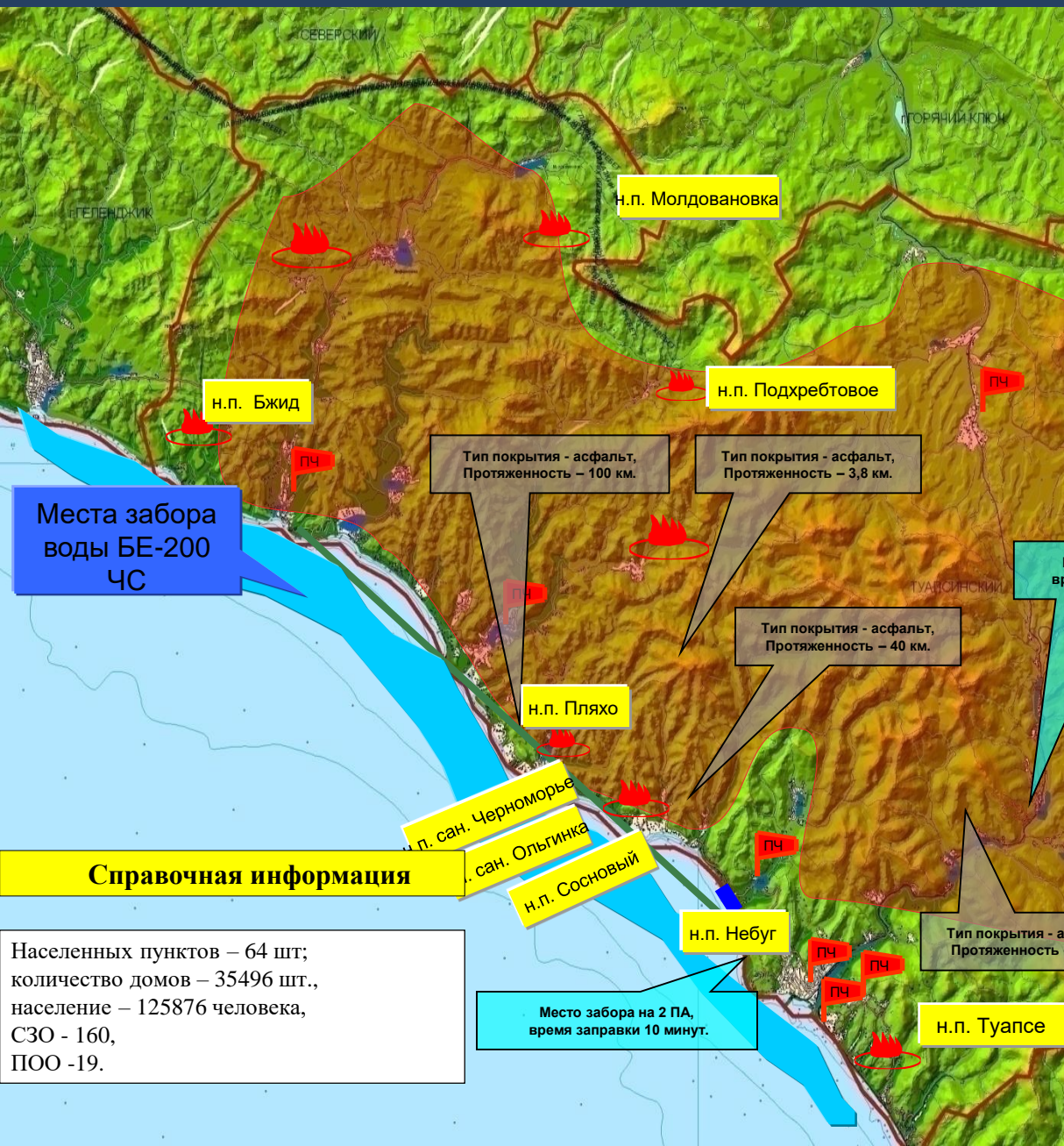


# РИСК ВОЗНИКНОВЕНИЯ ПРИРОДНЫХ ПОЖАРОВ НА ТЕРРИТОРИИ МО Г. ГЕЛЕНДЖИК

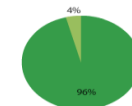




# РИСК ВОЗНИКНОВЕНИЯ ПРИРОДНЫХ ПОЖАРОВ НА ТЕРРИТОРИИ МО ТУАПСИНСКИЙ РАЙОН

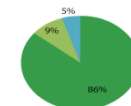


## ТУАПСИНСКОЕ ЛЕСНИЧЕСТВО (88 287 га)



Покрыто лесом - 85 154 га

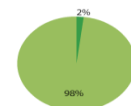
Не покрыто лесом - 3 133 га



Твердолиственные - 15 795 тыс. м²

Мелколиственные и прочие породы - 1 533,6 тыс. м²

Хвойные - 958,1 тыс. м²



Рекреация - 103,2 га; ведение охотхозяйства - 1 350,6 га; ведение с/х - 13,9 га; разработка месторождений - 0,73 га; линейные объекты - 2,9955 га; всего - 1 471 га

Невыращенная площадь - 86 816 га

Туапсинское лесничество. Находится на территории муниципальных образований город-курорт Сочи и Туапсинский район Краснодарского края. В его состав входят Небугское, Георгиевское, Солох-Аульское участковые лесничества.

## Условные обозначения



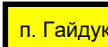
- вертолетные площадки



- пожарная часть



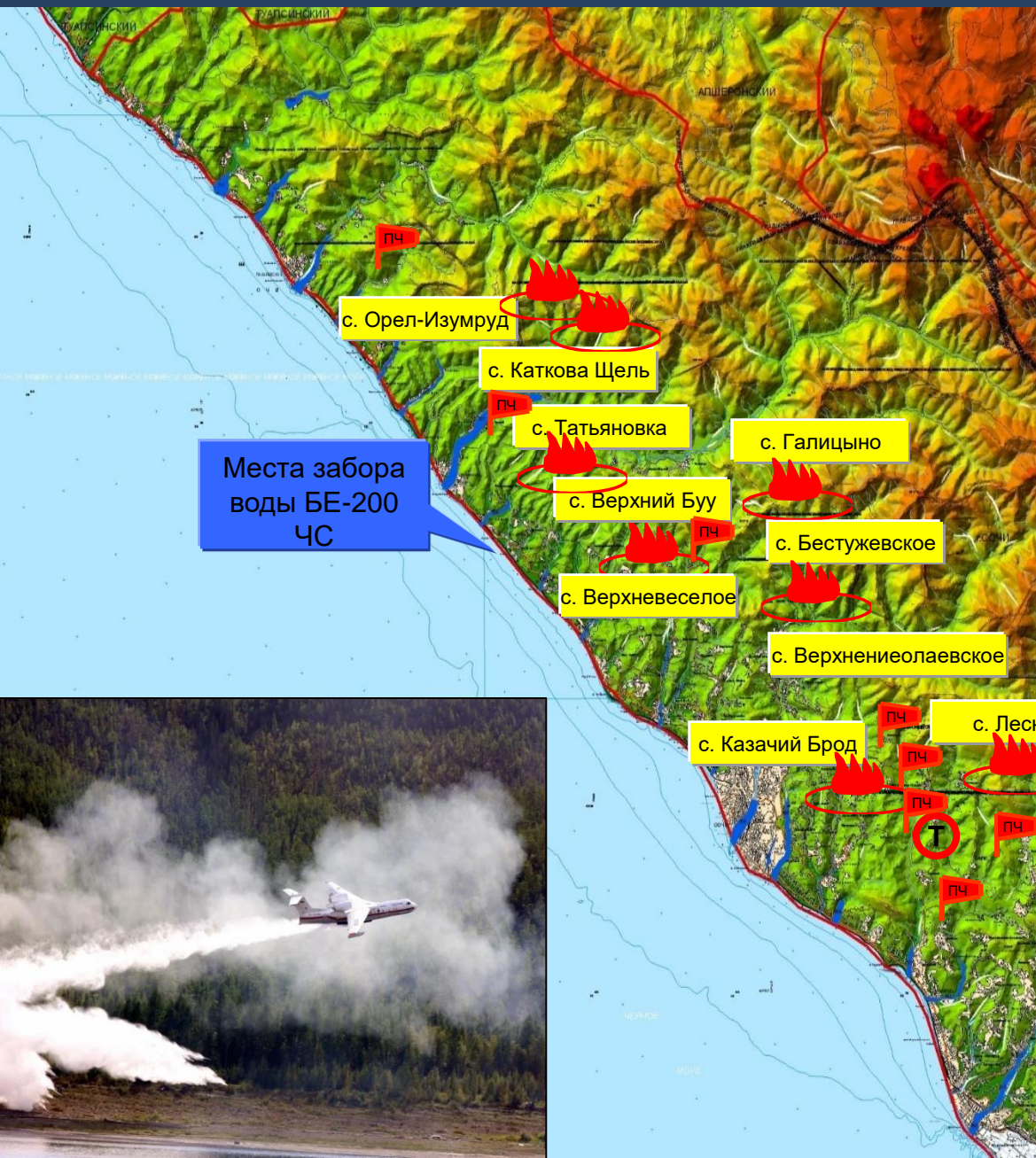
- зона возможного лесного пожара



- населенный пункт, попадающий в зону лесного пожара



# РИСК ВОЗНИКНОВЕНИЯ ПРИРОДНЫХ ПОЖАРОВ НА ТЕРРИТОРИИ МО г. СОЧИ



## ТУАПСИНСКОЕ ЛЕСНИЧЕСТВО (88 287 га)



Туапсинское лесничество. Находится на территории муниципальных образований город-курорт Сочи и Туапсинский район Краснодарского края. В его состав входят Небугское, Георгиевское, Солох-Аульское участковые лесничества.

## Справочная информация

Населенных пунктов – 104 шт;  
количество домов – 50362 шт.,  
население – 497806 человека,  
СЗО - 464,  
ПОО - 48.

## Условные обозначения



- вертолетные площадки



- пожарная часть



- зона возможного лесного пожара

п. Гайдук

- населенный пункт, попадающий в зону лесного пожара





# РЕКОМЕНДАЦИИ ПО ПРОВЕДЕНИЮ ПРЕВЕНТИВНЫХ МЕРОПРИЯТИЙ ПО РИСКУ ВОЗНИКНОВЕНИЯ ПРИРОДНЫХ ПОЖАРОВ НА ТЕРРИТОРИИ КРАСНОДАРСКОГО КРАЯ



## Комплекс превентивных мероприятий

1. Довести прогноз до глав городских и сельских поселений, руководителей туристических групп, руководителей санаторно-курортных комплексов, руководителей баз и зон отдыха, руководителей предприятий, организаций, аварийно-спасательных формирований;
2. Усилить контроль за соблюдением обязательных противопожарных разрывов в населенных пунктах.
3. Провести патрулирование в местах огнеопасных работ, контролировать соблюдение правил пожарной безопасности;
4. Поддерживать в постоянной готовности системы оповещения населения;
5. Рекомендовать неукоснительное соблюдение требований по организации минерализованных полос к предприятиям, организациям, учреждениям, другим юридическим лицам и гражданам, ведущих заготовки леса, и деятельность которых связана с лесными массивами, а также населенным пунктам, расположенным вблизи лесных массивов;
6. Проводить разведку основного возможного направления распространения пожара;
7. В случае возникновения возгорания провести опашку участков пожара, создать заградительные полосы и осуществить пуск встречного огня;
8. Организовать подготовительные работы по проведению эвакуации людей и материальных ценностей, при необходимости провести заблаговременную эвакуацию;
9. Организовать своевременное реагирование ответственных должностных лиц от городских и сельских поселений на возникающие термические аномалии в мобильном приложении «Термические точки».